

Le déploiement de la responsabilité sociétale et de la norme ISO 26000

INVENTAIRE DE L'OFFRE EN MATIÈRE DE RENFORCEMENT DES COMPÉTENCES

VOLET 1. Les compétences disponibles dans l'espace francophone pour le déploiement de la norme ISO 26000 et de la RS

INTRODUCTION

Depuis l'adoption de la Norme internationale ISO 26000 sur la responsabilité sociétale des organisations, un mouvement d'ensemble s'est déclenché à l'échelle mondiale pour sensibiliser les acteurs, former les intervenants pour utiliser cette norme, continuer des recherches dans le domaine de la RS et la mettre en œuvre. En effet, la nouvelle norme ISO 26000 offre aux entreprises et à tous les types d'organisations un cadre qui leur facilite la compréhension, leur trace la démarche de mise en œuvre et d'évaluation de la RS, et qui les rassure.

Mais bien avant l'adoption de cette norme, des consultants, des facilitateurs, des experts se sont positionnés pour offrir leur service de formation, de vulgarisation, de sensibilisation, de recherches universitaires et d'accompagnement des entreprises dans la mise en œuvre de la responsabilité sociétale dans leur quotidien.

C'est pour toutes ces raisons qu'il est nécessaire de poursuivre le développement de ressources humaines ayant les habiletés et les compétences pour aider les organisations dans la mise en œuvre de la RS, notamment en s'aidant de la norme ISO 26000.

Ces ressources guideront les organisations (entreprises, institutions publiques, société civile, etc.) dans la mise en place d'une démarche :

- pour répondre concrètement aux attentes et besoins des parties prenantes envers lesquelles elles sont contractuellement redevables aujourd'hui et demain, et
- pour faire agir, dans un environnement de démocratie participative dans le champ de la responsabilité sociale, les citoyens en les invitant à la participation en tant que parties prenantes écoutées et surtout prises en compte et impliquées dans les actions de l'organisation même.

L'Organisation internationale de la Francophonie qui s'est intéressée à la RS au bénéfice de ses pays membres et a appuyé le processus d'élaboration de la norme ISO 26000 en mandatant son Institut de l'énergie et de l'environnement (IEPF) dans la mobilisation des pays francophones membres de l'ISO et des experts intéressés par ce domaine, souhaite au moyen de cette fiche technique faire l'inventaire (non exhaustif) de l'offre de services des francophones dans les domaines de la formation, de la sensibilisation et de la recherche sur la RS et sur la norme internationale ISO 26000.

Les données recueillies pour élaborer cette fiche sont celles publiques recueillies sur la toile Internet et dans les réseaux experts de l'espace francophone. Elles donnent au lecteur un aperçu de l'offre et des coordonnées leur facilitant les contacts éventuels selon l'intérêt.

QUELQUES MOTS SUR LA RS

Dès le début des années 2000, le concept du développement durable faisait son entrée pratique auprès de nombreuses entreprises qui commençaient à déclarer leurs activités sous cet angle pour illustrer qu'elles sont en train de relever les

défis écologiques (voir environnementaux) et sociaux (prise en compte des attentes des travailleurs et des consommateurs). La RSE participait à ce défi pour un meilleur cadrage de ces activités.

Cette démarche sociétale et environnementale de l'entreprise permet à celle-ci une certaine réconciliation avec la société en général. C'est, il faut le dire, pour l'entreprise, une reprise du lien de confiance avec les parties prenantes afin, non pas uniquement d'échapper à la dissolution (sous la pression sociale), mais de créer de la richesse durable acceptée par tous et respectueuse de l'environnement, du consommateur et du citoyen en général.

Cependant, il n'est pas évident pour toutes les entreprises de voir dans le développement durable et dans la RSE comme moteur, une voie nouvelle et facile. Il y a encore des hésitations chez le dirigeant d'entreprise, notamment des PME du nord comme du sud, face au dilemme « est-ce un investissement ou un coût occasionné par ces nouvelles contraintes? ».

Malgré ces craintes, cet intérêt à la RS, ravivé et cadré par la norme internationale ISO 26000, est de plus en plus pris en compte par toutes sortes d'organisations (administrations publiques, organismes de la société civile, milieu de la finance, etc.). Aujourd'hui, le pas semble être franchi pour un sursaut collectif mu par les principes du développement durable.

La nouvelle norme ISO 26000 offre aux entreprises et aux autres organisations un cadre qui leur facilite la compréhension, leur trace la démarche de mise en œuvre de la RS (dans un contexte de développement durable) et d'évaluation et qui les rassure.

La formation de ressources humaines s'avère fondamentale. En effet, comme dans le domaine de l'énergie qui a encouragé la formation du chargé de l'énergie (Homme-énergie) et ailleurs dans d'autres domaines nationaux, aujourd'hui il s'avère justifié de développer la « Ressource-RS ».

Cela permettra d'éviter aux organismes de tomber dans les travers des effets de mode mais de faire de la RS une fonction opérationnelle pérenne au cœur de la démocratie participative de l'organisation.

Par ailleurs, compte tenu de l'impact créé par l'adoption de la RS et par la venue de la norme ISO 26000 dans l'échiquier de la RS des organisations de tous types, l'intervention du milieu de la recherche universitaire est aussi cruciale pour non seulement faire reculer les limites de la connaissance fondamentale dans ce domaine mais aussi, sur les court et moyen termes, apporter les réponses pratiques à la recherche de solutions pour certains domaines nécessitant encore des recherches (ex. : critères et indicateurs de la RS / DD, cadres légaux et réglementaires de la RS, etc.).

Les fiches ISO 26000 sont publiées par l'IEPF

Directrice de la publication

Fatimata Dia Touré, Directrice, IEPF

Responsable du projet

Tounao Kiri, Spécialiste de programme, chargé du Projet SNDD, IEPF

Fiche éditée avec la collaboration du Bureau de normalisation du Québec (BNQ), assurant la présidence du Réseau Normalisation et Francophonie (RNF)

Auteur

Boufeldja Benabdallah, Secrétaire du programme de déploiement de la norme ISO 26000 dans l'espace francophone, BNQ, RNF

Édition et réalisation graphique

N Pixel



Institut de l'énergie et de l'environnement de la Francophonie
IEPF

L'Institut de l'énergie et de l'environnement de la Francophonie (IEPF) est un organe subsidiaire de l'Organisation internationale de la Francophonie (OIF). Il est né en 1988 de la volonté des chefs d'État et de gouvernement des pays francophones de conduire une action concertée visant le développement du secteur de l'énergie dans les pays membres. En 1996, cette action a été élargie à l'environnement. Basé à Québec (Canada), l'Institut a aujourd'hui pour mission de contribuer au renforcement des capacités nationales et au développement de partenariats dans les domaines de l'énergie et de l'environnement.

Institut de l'énergie et de l'environnement de la Francophonie (IEPF)

56, rue Saint-Pierre, 3^e étage, Québec, Canada G1K 4A1

Téléphone : 418 692-5727 • Télécopie : 418 692-5644

Courriel : iepf@francophonie.org • Site Internet : www.iepf.org

Imprimé sur du papier contenant des fibres recyclées postconsommation.



Juin 2012



QUELQUES RAPPELS SUR LA NORME ISO 26000

La Norme internationale ISO 26000 définit par consensus ce qu'est la « Responsabilité sociétale » : responsabilité d'une organisation vis-à-vis des impacts de ses décisions et activités¹ sur la société et sur l'environnement, se traduisant par un comportement éthique et transparent qui :

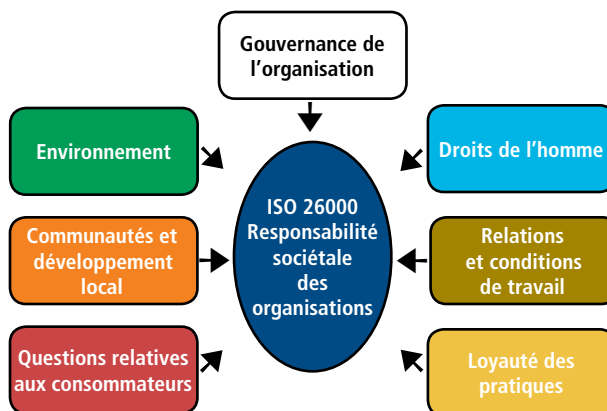
- contribue au développement durable, y compris à la santé et au bien-être de la société;
- prend en compte les attentes des parties prenantes;
- respecte les lois en vigueur tout en étant en cohérence avec les normes internationales de comportement;
- est intégré dans l'ensemble de l'organisation et mis en œuvre dans ses relations²

1. Les activités comprennent des produits, des services et des processus.

2. Les relations correspondent aux activités de l'organisation au sein de sa sphère d'influence.

Principes et questions centrales

La Norme internationale ISO 26000 s'articule autour de 7 questions centrales de la responsabilité sociétale :



et se fonde sur les 7 principes suivants :

1. la redevabilité
2. la transparence
3. le comportement éthique
4. la reconnaissance des intérêts des parties prenantes
5. le respect du principe de légalité
6. la prise en compte des normes internationales de comportement
7. le respect des droits de l'Homme

Architecture de la Norme internationale ISO 26000³

Les 142 pages de la Norme internationale ISO 26000, outre les rappels des principes et les introductions d'usage, traitent, en 7 articles sur la responsabilité sociétale, les 36 domaines d'actions relatives aux 7 questions centrales.

Domaine d'application	Article 1	Il définit le domaine d'application d'ISO 26000 et identifie certaines limites et exclusions.
Termes et définitions	Article 2	Il identifie et fournit la définition des termes clés qui ont une importance fondamentale pour permettre de comprendre la responsabilité sociétale et d'utiliser ISO 26000.
Appréhender la responsabilité sociétale	Article 3	Il décrit les facteurs et conditions importants qui ont eu une incidence sur le développement de la responsabilité sociétale et qui continuent à affecter son évolution et sa pratique. Il décrit également le concept de responsabilité sociétale en soi – ce qu'il signifie et comment il s'applique aux organisations. Cet article contient des lignes directrices sur l'application d'ISO 26000, destinées aux petites/moyennes organisations.
Principes de la responsabilité sociétale	Article 4	Il introduit et explique les principes de la responsabilité sociétale.

3. Extrait de *Découvrir ISO 26000*, © ISO, 2010, ISBN 978-92-67-20538-0, http://www.iso.org/iso/fr/discovering_iso_26000.pdf

Identifier sa responsabilité sociale et dialoguer avec les parties prenantes	Article 5	Il traite de deux pratiques de la responsabilité sociale : l'identification, par une organisation, de sa responsabilité sociale et l'identification de ses parties prenantes et le dialogue avec celles-ci. Il donne des lignes directrices sur la relation existant entre l'organisation, ses parties prenantes et la société, sur l'identification des questions centrales et des domaines d'action de responsabilité sociale ainsi que sur la sphère d'influence de l'organisation.
Lignes directrices relatives aux questions centrales de responsabilité sociale	Article 6	Il explique les questions centrales et les domaines d'action associés en matière de responsabilité sociale. Des informations sont fournies sur le périmètre de chaque question centrale, sur son rapport avec la responsabilité sociale, les considérations et principes connexes ainsi que les actions et attentes associées.
Lignes directrices relatives à l'intégration de la responsabilité sociale dans l'ensemble de l'organisation	Article 7	Il fournit des lignes directrices concernant la mise en œuvre de la responsabilité sociale au sein d'une organisation. Cela inclut des lignes directrices concernant la compréhension de la responsabilité sociale d'une organisation, l'intégration de la responsabilité sociale dans l'ensemble de l'organisation, la communication en rapport avec la responsabilité sociale, l'amélioration de la crédibilité d'une organisation eu égard à la responsabilité sociale, la revue des progrès, l'amélioration des performances et l'évaluation de l'intérêt des initiatives volontaires pour la responsabilité sociale.
Exemples d'initiatives volontaires et d'outils en matière de responsabilité sociale	Annexe A	Elle présente une liste non exhaustive des initiatives volontaires et des outils en rapport avec la responsabilité sociale, qui traitent des aspects d'une ou de plusieurs questions centrales, ou de l'intégration de la responsabilité sociale dans l'ensemble de l'organisation.
Abréviations	Annexe B	Elle contient les abréviations utilisées dans ISO 26000.
Bibliographie		Elle comprend des références aux instruments officiels internationaux et aux normes ISO auxquels il est fait référence en tant que source dans le corps d'ISO 26000.

Synthèse des principes et domaines touchant aux 7 questions centrales, dans lesquels s'applique la Norme internationale ISO 26000

Droits de l'homme

Gouvernance de l'organisation

Les 7 principes fondamentaux qui guident la gouvernance d'une organisation en matière de la responsabilité sociale sont :

1. la redevabilité
2. la transparence
3. le comportement éthique
4. la reconnaissance des intérêts des parties prenantes
5. le respect du principe de légalité
6. la prise en compte des normes internationales de comportement
7. le respect des droits de l'Homme

... il peut être utile à une organisation d'analyser sa capacité à influencer ou à encourager d'autres parties ainsi que les domaines d'action touchant aux droits de l'Homme sur lesquels elle est susceptible d'avoir le plus fort impact, et également d'identifier les détenteurs des droits qui seraient éventuellement concernés. Ainsi, il convient que l'organisation se préoccupe des domaines suivants :

1. devoir de vigilance
2. situations présentant un risque pour les droits de l'Homme
3. prévention de la complicité
4. remédier aux atteintes aux droits de l'Homme
5. discrimination et groupes vulnérables
6. droits civils et politiques
7. droits économiques, sociaux et culturels
8. principes fondamentaux et droits au travail

Relations et conditions de travail

Les principes en jeu – dans cette question centrale - comportent le droit de chacun à gagner sa vie en effectuant un travail librement choisi et le droit d'avoir des conditions de travail équitables et satisfaisantes. À ce titre, dans cette question de relations et conditions de travail, il convient que l'organisation se préoccupe des domaines d'action suivants :

1. emploi et relations employeur/employé
2. conditions de travail et protection sociale
3. dialogue social
4. sécurité au travail
5. développement du capital humain

Loyauté des pratiques

La loyauté des pratiques concerne la conduite éthique des transactions entre une organisation et d'autres organisations. Des domaines d'action touchant à cette question centrale se font jour en matière de :

1. lutte contre la corruption
2. engagement politique responsable
3. concurrence loyale
4. promotion de la responsabilité sociétale dans la chaîne de valeur
5. respect des droits de propriété

Environnement

Pour réduire les impacts – des décisions et activités des organisations - sur l'environnement, il convient que les organisations adoptent une approche intégrée qui prend en compte les implications directes et indirectes de leurs décisions et de leurs activités d'un point de vue économique, social, sanitaire et environnemental. À ce titre, dans cette question centrale relative à l'environnement, il convient que l'organisation se préoccupe des domaines d'action suivants :

1. prévention de la pollution
2. utilisation durable des ressources
3. atténuation des changements climatiques et adaptation
4. protection de l'environnement, biodiversité et réhabilitation des habitats naturels

Questions relatives aux consommateurs

Bien qu'il incombe principalement à l'État de garantir le respect du droit à la satisfaction des besoins de base, une organisation peut contribuer au respect de ce droit en se préoccupant des aspects touchant les consommateurs :

1. pratiques loyales en matière de commercialisation, d'informations et de contrats
2. protection de la santé et de la sécurité des consommateurs
3. consommation durable
4. service après-vente, assistance et résolution des réclamations et litiges pour les consommateurs
5. protection des données et de la vie privée des consommateurs
6. accès aux services essentiels
7. éducation et sensibilisation

Communautés et développement local

Les organisations qui dialoguent de manière respectueuse avec la communauté et ses institutions reflètent les valeurs démocratiques et civiques et les renforcent. L'implication d'une organisation auprès des communautés et sa contribution au développement local font partie intégrante du développement durable. Il convient que l'organisation se préoccupe des domaines d'action touchant à cette question centrale, à savoir :

1. implication auprès des communautés
2. éducation et culture
3. création d'emplois et développement des compétences
4. développement des technologies et accès à la technologie
5. création de richesses et de revenus
6. santé

LE SUIVI, LA FORMATION ET LA SENSIBILISATION EN RESPONSABILITÉ SOCIÉTALE ET ISO 26000

Bien avant l'adoption de la norme ISO 26000, le concept de la responsabilité sociétale faisait déjà l'objet de débats, de rencontres de sensibilisation, de sessions de formation et de travaux de recherche. Les entreprises étaient les premières visées et les premières à en faire une préoccupation dans leurs modes de gestion.

Avec l'avènement de la norme internationale ISO 26000, la responsabilité sociétale a trouvé un cadre précis illustrant pour toutes les organisations intéressées les gains que confère l'adoption de celle-ci et le cadrage global nécessaire à sa mise en œuvre.

Cependant, il ne suffisait pas d'avoir élaboré une norme et souhaiter d'appliquer la RS dans son organisation, encore faudrait-il trouver les ressources pour suivre l'évolution de la RS et de cette norme sur le terrain, sensibiliser l'organisation à l'intégration de la responsabilité sociétale dans ses modes de gestion et intéresser les chercheurs à développer de la connaissance sur les sujets suscités par cette norme.

C'est pour cela que de nombreux pays ont mis sur pied des programmes et des projets de formation, de sensibilisation et de recherche sur la RS et sur la norme ISO 26000. À cet effet, l'ISO elle-même a encouragé la mise sur pied, au lendemain de l'adoption de cette norme, d'un mécanisme post publication, la PPO.

Un mot sur l'Organisation Post Publication de la Norme ISO 26000 - PPO

À la fin de ses travaux, à savoir la mise au point de la norme ISO 26000, le Groupe de travail sur la responsabilité sociale des entreprises « le GTRS », y compris tous ses sous-groupes, a été dissout le 14 septembre 2010. L'ISO/TMB a décidé, au cours de sa réunion de septembre 2010, que le SIS (Suède) et l'ABNT (Brésil) puissent établir une organisation de post publication « PPO ». Ils étaient invités à prendre en considération la proposition d'organisation de la post publication convenue par le GTRS à Copenhague en mai 2010.

Par ailleurs, l'ISO/TMB a encouragé les comités membres de l'ISO à maintenir les comités d'experts au niveau national fondés sur une composition multi-parties prenantes et équilibrée, pour les activités de post publication sur l'ISO 26000.

Sur cette base, l'ABNT et le SIS se sont mis d'accord pour établir cette Organisation Post Publication « PPO » conformément aux termes de référence suivants :

- Évaluer et conseiller l'ISO/TMB sur toutes les propositions de révision de la norme ISO 26000;
- Conseiller le Secrétariat central de l'ISO sur les demandes d'interprétation de la norme ISO 26000 provenant des ONN (Organismes Nationaux de Normalisation);
- Conseiller le Secrétariat central de l'ISO sur la promotion, la communication et les activités de formation;
- Recueillir l'information pour identifier les bonnes et les mauvaises pratiques d'utilisation de la norme ISO 26000, et faire rapport au Secrétariat central de l'ISO;
- Examiner et évaluer les résultats de la revue systématique et en faire rapport à l'ISO/TMB.

Cette organisation est dotée d'un secrétariat, de représentants du Groupe consultatif des parties prenantes (PPO SAG) et des représentants du Réseau d'information des Organismes Nationaux de Normalisation (PPO NIN).

Le Secrétariat de la PPO

Le Secrétariat actuel du GTRS (secrétaires et présidents désignés) doit conseiller le TMB et le Secrétariat central de l'ISO sur les activités de post publication figurant dans les termes de référence ci-dessus. Sa composition est la suivante :

Secrétariat : SIS, Kristina Sandberg
Co-secrétariat : ABNT, Eduardo Campos de São Thiago
Président : désigné par l'ABNT, Jorge Cajunzejerun
Vice-président : désigné par le SIS, Stunffan Söderberg

Le Groupe consultatif des parties prenantes PPO (PPO SAG)

C'est l'ancienne structure du CAG « Committee Adviser Group » avec 2 représentants additionnels pour chaque catégorie de partie prenante (4 au total pour chaque catégorie) qui doit conseiller le Secrétariat de la PPO pour les activités de post publication énumérées dans les termes de référence ci-dessus.

Le Réseau d'information des Organismes Nationaux de Normalisation ONN (PPO NIN)

Les présidents actuels et/ou les secrétaires des comités RS « Miroir » des ONN (maximum 2/pays membre) doivent partager des informations sur les activités nationales de PPO et les transmettre au Secrétariat de la PPO.

QUELS SONT LES EXPERTS ET LES ORGANISMES DISPOSANT DES CAPACITÉS POUR LE DÉPLOIEMENT DE LA RS ET DE LA NORME ISO 26000 DANS L'ESPACE FRANCOPHONE ?

Les efforts sont visibles quant à l'offre des services de déploiement en RS et ISO 26000. Cette offre est encore difficile à évaluer. Cependant, cela illustre bien l'intérêt et la conscientisation des organisations à la responsabilité sociétale vis-à-vis de leurs propres parties prenantes et en terme d'influence sur les autres organisations évoluant dans leurs sphères d'activités, et à l'utilisation des lignes directrices de la norme ISO 26000.

Le survol qui suit est présenté par pays et par ordre alphabétique. Seuls les services offerts portant sur la RS, la norme ISO 26000 et le développement durable sont mentionnés sachant que la plupart des organismes ci-après détiennent une gamme plus large de services.

BELGIQUE

BUSINESS & SOCIETY BELGIUM Études en RSE, sessions de sensibilisation et de formation aux entreprises du Réseau,	Adresse	Rue des Sols, 1000 Bruxelles, Belgique
	Téléphone	+32 02 515 09 79
	Courriel	info@businessandsociety.be sabine.denis@businessandsociety.be
	Contact	Sabine DENIS, Directeur
	Site	www.businessandsociety.be/fr
CAP CONSEIL Formation en RSE, ISO 26000 et développement durable	Adresse	Chemin du Stockoy, 1-3, B1300 Wavre, Belgique
	Téléphone	+32 10 24 25 46 +32 4 95 20 90 20
	Courriel	iso26000@capconseil.be marie.dhuart@capconseil.be
	Contact	Marie D'HUART, Associée
	Site	www.capconseil.be
CENTRE D'ÉTUDES ET D'ACTION POUR LA COHÉSION SOCIALE - CEDAC Formations sur la responsabilité sociale des entreprises en particulier dans sa dimension « emploi »	Adresse	Rue des Moissonneurs, 22, 1040 Bruxelles, Belgique
	Téléphone	+32 02 734 30 02
	Courriel	info@rsewallonie.be secretariat@cedac.be
	Contact	–
	Site	www.cedac.be
CEQUAL Formations pour entamer ou approfondir une démarche RSE	Adresse	Parc scientifique Initialis, rue Pierre et Marie Curie 1, 7000 Mons, Belgique
	Téléphone	+32 065 88 10 46
	Courriel	cequal@cequal.be m.morandi@cequal.be
	Contact	Michel MORANDI, Responsable Développement des affaires
	Site	www.cequal.be
COMASE Audits environnementaux, diagnostics environnementaux, label social belge	Adresse	361 Avenue Paul Pastur, 6032 Charleroi, Belgique
	Téléphone	+32 071 60 11 00
	Courriel	va.bariat@groupecomase.com
	Contact	Valérie-Anne BARRIAT, Consultante RSE
	Site	www.groupecomase.be
SUSTENUTO Formations en DD, RS et ISO 26000	Adresse	Café de Fiennes, Rue Fiennesstraat 77 – 1070 Bruxelles, Belgique
	Téléphone	+32 02 520 12 41
	Courriel	info@sustenuto.be info@sustenuto.be
	Contact	Dirk Le Roy, Directeur
	Site	www.sustenuto.org

BÉNIN

AFRICA PUBLIC AFFAIRS - APA	Adresse	01 BP 7402 Cotonou, Bénin
Services en Responsabilité Sociale d'Entreprise (définition de la charte d'éthique, conception et exécution de projets RSE, rédaction de bilan social)	Téléphone	+229 21 04 60 19 +229 95 05 52 51
	Courriel	nadine.zehe@apa-africa.eu
	Contact	Nadine Robert ZEHE, Consultante en Relations Publiques
	Site	www.apa-africa.eu

AGENCE BÉNINOISE DE NORMALISATION ET DE GESTION DE LA QUALITÉ - ABENOR	Adresse	Immeuble Trinité Quartier Avlékétécondji, 02 BP 1101, Cotonou, Bénin
Formation sur ISO 26000	Téléphone	+229 21 31 04 49 +229 97 93 51 18
	Courriel	cebenorbenin@yahoo.fr vdohou@yahoo.fr
	Contact	Bankalé DOHOU VIDEGNON, Directeur adjoint
	Site	—

B&A CONSEILS	Adresse	3 ^e étage B, Immeuble ECOBANK Agontikon; 08 BP 601 Tri postal, Cotonou, Bénin
Sensibilisation à la norme iso 26000	Téléphone	+229 21 30 40 03 +229 97 57 46 48
	Courriel	baconseils@yahoo.fr ngnonlonfoun@yahoo.fr
	Contact	Noukpo GNONLONFOUN, Directeur
	Site	www.baconseils.com

BULGARIE

CSR BULGARIA	Adresse	Rue Fridtjof Nansen, 33, 1142 à Sofia, Bulgarie
Formation, sensibilisation, accompagnement sur la RSE	Téléphone	+359 88 22 89 693
	Courriel	bilyana@csr.bg
	Contact	Biljana BOYCHEVA, Directeur des relations publiques
	Site	www.csr.bg

CAMEROUN

RÉSEAU D'APPUI À LA PROMOTION DE LA NORMALISATION ET LA QUALITÉ ADFS-ÉCOLO	Adresse	3012 Messa, Yaoundé, Cameroun
Formation en responsabilité sociétale et ISO 26000	Téléphone	+237 99 51 21 23
	Courriel	food_s15@yahoo.com
	Contact	Pierre Rodrigue HEMLÉ BILONG, Spécialiste des normes et de la qualité
	Site	http://blog.francetv.fr/FOODSECURITY/index.php/2010/02/20/169069-presentation-de-food-security

CANADA

BRI INTERNATIONAL INC. Formation en RSE	Adresse Téléphone Courriel Contact Site	1701-55 Triller Ave, Toronto (Ontario) M6R 2H6 Canada +1 905 629 8788 +1 416 535 8739 +1 800 661 2948 bob@bri.ca; bri@bri.ca Robert WHITE, Président www.bri.ca
BUREAU DE NORMALISATION DU QUÉBEC - BNQ Formations BNQ 21000, ISO 26000, développement durable	Adresse Téléphone Courriel Contact Site	333, rue Franquet, Québec (Québec) G1P 4C7 Canada +1 418 652-2238 poste 2601 +1 800 386-5114 poste 2601 jacques.blanchet@bnq.qc.ca Jacques BLANCHET, Écoconseiller, Responsable DD ET RS www.bnq.qc.ca
CANADIAN BUSINESS FOR SOCIAL RESPONSIBILITY - CBSR Formation, sensibilisation sur la RSE	Adresse Téléphone Courriel Contact Site	300 - 360, Bay St, Toronto (Ontario) M5H 2V6 Canada +1 416 703 7435 +1 416 703 7435 poste 225 info@cbsr.ca steven@cbsr.ca Steven FISH, Business Development Manager www.cbsr.ca
CBLEUE Formation sur la RS, ISO 26000 et le développement durable	Adresse Téléphone Courriel Contact Site	Montréal (Québec) Canada +1 514 824 3035 l.simard@cbleue.com Lorraine SIMARD, Présidente www.cbleue.com
CENTRE FOR EXCELLENCE IN CORPORATE SOCIAL RESPONSIBILITY Formation-sensibilisation à la RSE dans le secteur des mines	Adresse Téléphone Courriel Contact Site	1250-3500 Boul. de Maisonneuve Ouest, Westmount (Québec) H3Z 3C1 Canada +1 514 939 2710 csr@cim.org Andrea BALDWIN, Directeur, Services Conseil www.cim.org/csr
DNV BUSINESS ASSURANCE - DNVBA Formation en RSE, développement durable	Adresse Téléphone Courriel Contact Site	36, Redwood Meadows Drive, Calgary, (Alberta) T3Z 1A3 Canada +1 403 949 2239 houcertmarket@dnv.com Mike.Norman@dnv.com Mike NORMAN www.dnvba.com
NEUVACTION Formation démarche RSE 360°	Adresse Téléphone Courriel Contact Site	2175, bd. De Maisonneuve Est, Bureau 238 Montréal (Québec) H2K 4S3 Canada +1 514 525-2012 +1 514 770-5437 francine.craig@neuvaction.com Francine CRAIG, Directrice, Développement des affaires http://www.neuvaction.com

SUSTAINABILITY LEARNING CENTRE Formation ISO 26000	Adresse	205, Humber College, Boulevard Toronto, (Ontario) M9W 5L7 Canada
	Téléphone	+1 519 855 9491 +1 905 586 0254
	Courriel	kathryncooper@sympatico.ca
	Contact	Kathryn A. COOPER, President & Chief Learning Officer
	Site	www.sustainabilitylearningcentre.com

CÔTE D'IVOIRE

CENTRE AFRICAÏN D'EXPERTISE EN GOUVERNANCE DES ORGANISATIONS - CAGO Formation en politique de gouvernance et module 3 sur ISO 26000	Adresse	2 Plateaux 7 ^e tranche, route d'Attoban, CP 225, Abidjan, Côte d'Ivoire
	Téléphone	+225 22 52 75 95 + 225 22 52 75 97
	Courriel	info@traore-gouvernance.org
	Contact	Bakari TRAORE, Avocat à la cour et Secrétaire Général du CAGO
	Site	www.traore-gouvernance.org

CÔTE D'IVOIRE NORMALISATION - CODINORM Formation en management de direction - ISO 26000	Adresse	5 ^e Etage, Imm. "Le Général", Abidjan Plateau, Côte d'Ivoire, 01 BP 1872 Abidjan 01 Côte d'Ivoire
	Téléphone	+225 20 01 11 60 +225 20 01 10 74 +225 20 21 55 12
	Courriel	info@codinorm.org ahoti@codinorm.org
	Contact	François AHOTI YAPO, Coordonnateur Technique National
	Site	www.codinorm.org

ÉGYPTE

INDUSTRIAL MODERNISATION CENTRE - IMC Formations sur les concepts de la RSE tels que définis dans la norme ISO 26000 et sur le développement durable	Adresse	1195 Corniche El Nil, Ramlet Boulak, Caire, Égypte; P.O. Box 14, Sabtteyeh, Caire 11624, Égypte
	Téléphone	+202 25 22 22 28 +202 0800 462 0 462
	Courriel	info@imc-egypt.org
	Contact	—
	Site	www.imc-egypt.org

FRANCE

A2DM Paris Conseil et accompagnement en stratégie de Développement durable, politique de RS, RSE, ISO 26000, Écoconception, achats écoresponsables et éco-communication	Adresse	33, avenue Philippe Auguste, 75011 Paris, France
	Téléphone	+33 01 44 64 89 12
	Courriel	ja@a2dm.fr
	Contact	Jacques AFLALO, Gérant
	Site	www.a2dm.fr

OBSERVATOIRE FRANÇAIS DE L'ISO 26000 (AFNOR) Formation ISO 26000, AFAQ 26000, développement durable	Adresse	11, Rue Francis de Pressensé, 93571 La Plaine Saint-Denis cedex, France
	Téléphone	+33 01 41 62 80 11 +33 01 41 62 87 59
	Courriel	emilie.brun@afnor.org
	Contact	Émilie BRUN, Secrétaire de l'Observatoire
	Site	www.afnor.org/metiers/normalisation/iso-26000/observatoire-francais-de-l-iso-26000

<p>AGENCE LUCIE</p> <p>Formation « Structurer, Évaluer et Valoriser une démarche de Responsabilité Sociétale – ISO 26000 et référentiel LUCIE » en vue de maîtriser le référentiel LUCIE et la norme ISO 26000</p>	<p>Adresse</p> <p>Téléphone</p> <p>Courriel</p> <p>Contact</p> <p>Site</p>	<p>30, rue de Miromesnil, 75008 Paris, France</p> <p>+33 01 42 65 47 87</p> <p>bruno.pireyn@agence-lucie.com</p> <p>Bruno PIREYN, Directeur des Opérations</p> <p>www.planet-lucie.net</p>
<p>ANTHEA Conseils</p> <p>Formation ISO 26000, AFAQ 26000, développement de pratiques managériales responsables, enjeux de la responsabilité sociétale</p>	<p>Adresse</p> <p>Téléphone</p> <p>Courriel</p> <p>Contact</p> <p>Site</p>	<p>279, chemin de Joutecrot, 69400 Arnas, France</p> <p>+ 33 06 80 31 16 32</p> <p>fboulteau@anthea-conseils.com</p> <p>Franck BOULITEAU, Consultant</p> <p>www.anthea-conseils.com</p>
<p>AUXILIA</p> <p>RSE, développement durable et accompagnement du changement</p>	<p>Adresse</p> <p>Téléphone</p> <p>Courriel</p> <p>Contact</p> <p>Site</p>	<p>41, rue du Chemin Vert, 75011 Paris, France</p> <p>+33 01 55 28 00 77</p> <p>melanie.goffi@auxilia-conseil.com</p> <p>Mélanie GOFFI, Directrice</p> <p>www.auxilia-conseil.com</p>
<p>BIOVIVA DEVELOPPEMENTDURABLE</p> <p>Conseils et formations en développement durable et RSE</p>	<p>Adresse</p> <p>Téléphone</p> <p>Courriel</p> <p>Contact</p> <p>Site</p>	<p>9, place Chabaneau, 34000 Montpellier, France</p> <p>+33 04 99 02 61 31</p> <p>infos@bioviva.fr</p> <p>Jean Thierry WINSTEL, Fondateur-dirigeant</p> <p>www.bioviva.fr</p>
<p>BOSSA VERDE</p> <p>Conseil et diagnostic en RSE et développement durable</p>	<p>Adresse</p> <p>Téléphone</p> <p>Courriel</p> <p>Contact</p> <p>Site</p>	<p>4, rue Galvani, 75017 Paris France</p> <p>+33 01 80 04 85 56</p> <p>clement.guillon@bossaverde.com</p> <p>Clément GUILLON, Directeur</p> <p>www.bossaverde.com</p>
<p>BSI FRANCE</p> <p>Formation « Mettre en place ISO 26000 »</p>	<p>Adresse</p> <p>Téléphone</p> <p>Courriel</p> <p>Contact</p> <p>Site</p>	<p>149, rue Montmartre, 75002 Paris, France</p> <p>+33 01 55 34 11 +33 01 55 34 11 40</p> <p>contact.france@bsigroup.com</p> <p>–</p> <p>www.bsigroup.fr</p>
<p>BSR</p> <p>Conseil en développement durable et RSE</p>	<p>Adresse</p> <p>Téléphone</p> <p>Courriel</p> <p>Contact</p> <p>Site</p>	<p>36, rue de l'Arcade, 75008 Paris, France</p> <p>+33 01 46 47 99 64</p> <p>fbaddache@bsr.org</p> <p>Farid BADDACHE, Directeur, Europe</p> <p>www.bsr.org/fr</p>

BUREAU VERITAS Formation sur CAP 26000, RSE Management	Adresse Téléphone Courriel Contact Site	Immeuble Le Louisiane, 10 Chaussée Jules César, 95526 Cergy Pontoise, France +33 01 30 31 87 19 valerie.sallenave@fr.bureauveritas.com Valérie SALLENAVE, Chargée du Commercial & du Marketing www.bureauveritas.fr
CABINET DES ENJEUX ET DES HOMMES Formation en RSE, conseil en développement durable	Adresse Téléphone Courriel Contact Site	3, rue du Louvre, 75001 Paris, France +33 01 71 18 29 50 +33 06 82 28 33 17 tmarneffe@wanadoo.fr THIERRY MARNEFFE, Cofondateur et Directeur associé www.desenjeuxetdeshommes.com
COMITE 21 Conseils et formation RSE, Parties prenantes, développement durable	Adresse Téléphone Courriel Contact Site	132, rue de Rivoli, 75001 Paris, France +33 01 55 34 75 23 +33 01 55 34 75 29 viel@comite21.org delhay@comite21.org Karine VIEL, responsable du programme « Économie responsable »; Christine DELHAYE, responsable de l'information www.comite21.org
DEKRA Services spécialisés - Évaluation et conseils sur ISO 26000	Adresse Téléphone Courriel Contact Site	Avenue Garlande, 92220 Bagneux, France +33 01 41 17 11 21 dcs.fr@dekra.com Valérie GUICHARD, Chargée de communication www.dekra-certification.fr
DELOITTE Conseils en développement durable et RSE	Adresse Téléphone Courriel Contact Site	185, avenue Charles de Gaulle, 92200 Neuilly sur Seine, France +33 01 55 61 54 13 edugelay@deloitte.fr Eric DUGELAY, Associé Développement durable www.deloitte.fr
DIVERSITY CONSEIL Conseil en développement durable et RSE	Adresse Téléphone Courriel Contact Site	142, rue Montmartre 75002 Paris France +33 01 53 40 86 86 s.hollanders@diversityconseil.com Sophie HOLLANDERS, Consultante Senior www.diversityconseil.com
ECOCERT ENVIRONNEMENT Conseil en développement durable et RSE	Adresse Téléphone Courriel Contact Site	150, bis av. Charles de Gaulle, 92200 Neuilly-sur-Seine, France +33 01 41 43 29 92 info@ecopass.fr Pôle administratif - Secrétariat www.ecocert.com

ECOETHIC Conseil en développement durable et RSE	Adresse Téléphone Courriel Contact Site	28, rue Lamarck, 75018 Paris, France +33 01 42 23 15 92 briggittethieck@ecoethic.fr Brigitte THIECK, Fondatrice et dirigeante www.ecoethic.fr
ETHICITY Conseil en développement durable, analyses et enquêtes sur la RSE	Adresse Téléphone Courriel Contact Site	12, rue du Milan, 75009 Paris, France +33 01 49 709 709 contact@ethicity.net gilles.degroote@ethicity.fr Gilles DEGROOTE, Consultant senior associé www.ethicity.net
EXCEL Conseils en Responsabilité Sociétale et Environnementale des Entreprises et Institutions	Adresse Téléphone Courriel Contact Site	2-6, boulevard Poissonnière, 75009 Paris, France +33 01 56 02 35 60 +33 01 56 02 35 91 françois.couignoux@excel.fr François COUIGNOUX, Directeur Général en charge des services experts www.excel.fr
GINGKO 21 Formation Achats écoresponsables, marketing responsable	Adresse Téléphone Courriel Contact Site	21F, rue Jacques Cartier, 78960 Voisins le Bretonneux, France +33 01 34 52 22 15 contact@gingko21.com helene.teulon@gingko21.com Hélène TEULON, Fondatrice associée, Consultante en éco-innovation www.gingko21.com
GREENFLEX Formation Démarche RSE selon ISO 26 000, reporting RSE	Adresse Téléphone Courriel Contact Site	42, rue du Faubourg Poissonnière, 75010 Paris, France +33 01 40 22 14 60 Frederic.rodriquez@greenflex-group.com Frédéric RODRIGUEZ, Président www.greenflex-group.com
IMAGIN'ABLE Conseil en développement durable et RSE	Adresse Téléphone Courriel Contact Site	3, rue du Louvre, 75001 Paris, France + 33 1 71 19 47 74 +33 06 19 21 24 23 thomas.busuttill@imaginable-conseil.com Thomas BUSUTTIL, Fondateur et gérant www.imaginable-conseil.com
LA MANUFACTURE DURABLE Formation accompagnement en stratégie RSE et démarche ISO 26000, formation en développement durable	Adresse Téléphone Courriel Contact Site	41, rue du Chemin Vert, 75011 Paris, France +33 01 55 28 89 84 nathalie.roy@auxilia-conseil.com Nathalie ROY, Chef de projet www.lamanufacturedurable.com

NOVETHIC Information, formation et recherche en RSE, Investissement responsable	Adresse Téléphone Courriel Contact Site	56, rue de Lille, 75007 Paris, France +33 01 58 50 98 14 info@novethic.fr Jean-Pierre SICARD, Président www.novethic.fr
ORAVEO Formations et communication sur la RSE et le développement durable	Adresse Téléphone Courriel Contact Site	15, rue de Brest, 69002 Lyon, France — contact@oraveo.com Régis Chomel DE VARAGNES, Directeur Conseil www.oraveo.com
OBSERVATOIRE SUR LA RESPONSABILITÉ SOCIÉTALE DES ENTREPRISES - ORSE Information, veille et conseil sur la responsabilité sociale et environnementale des entreprises, l'investissement socialement responsable et le développement durable	Adresse Téléphone Courriel Contact Site	25, rue du Charolais, 75012 Paris, France +33 01 43 46 02 22 contact@orse.org fatoux@orse.org François FATOUX, Délégué Général www.orse.org
QUALIDEV ET PLATEFORME 21 Accompagnement des entreprises dans l'amélioration de leurs performances en abordant notamment le développement durable, la responsabilité sociétale	Adresse Téléphone Courriel Contact Site	5, rue Maréchal Gallieni, 03200 Vichy, France +33 04 70 30 41 29 +33 04 70 35 40 00 +33 04 70 35 40 99 contact@pf21.fr myperzeele@moulins-vichy.cci.fr — www.qualidev.fr
RSE PACA Réseau de sensibilisation sur la RSE	Adresse Téléphone Courriel Contact Site	1, Avenue Saint Barnabe, 13004 Marseille, France Tél. +33 06 84 82 34 31 philippe.girard@rsepaca.com Philippe GIRARD, Directeur et Chef de Projet, Directeur Innovation en Action www.rsepaca.com
S2DC - CONSULTING COACHING Formation en stratégie, développement durable, RSE et ISO 26000	Adresse Téléphone Courriel Contact Site	28, rue de Londres, 75009 Paris, France +33 01 78 42 35 35 +33 0 6 43 07 36 95 william.monlouisfelicit@gmail.com William MONLOUIS-FELICITÉ, Fondateur associé www.s2dc-consulting.com
SATELIT INTERNATIONAL Formation et sensibilisation à l'approche ISO 26000 et sa mise en œuvre	Adresse Téléphone Courriel Contact Site	10, rue de Chambéry, 75015 PARIS, France +33 06 86 27 96 22 satelitit@orange.fr Jacqueline THEAULT, Fondatrice et Conférencière www.satelit-network.fr/satelit-international

SEQUOVIA Formation et conseil en développement durable et RSE	Adresse Téléphone Courriel Contact Site	90, rue d'Aguesseau, 92100 Boulogne-Billancourt, France +33 09 72 11 50 61 contact@sequovia.com bdesmier@sequovia.com Bertrand DESMIER, Directeur associé www.sequovia.com
SGS FRANCE Formations démarche RSE et démarches ISO 26000	Adresse Téléphone Courriel Contact Site	29, av. Aristide Briand, 94111 Arcueil cedex, France +33 1 41 24 88 88 +33 01 41 24 83 53 roselyne.defer@sgs.com Roselyne DEFER, Directeur développement - Systems & services certification www.fr.sgs.com
SIDIESE Conseil en communication responsable et Conseil en stratégie de développement durable	Adresse Téléphone Courriel Contact Site	49, rue de Billancourt, 92100 Boulogne-Billancourt, France +33 01 41 31 78 77 fbru@sidiese.com Frédéric BRU, Directeur Général www.sidiese.com
SOLVING EFESO Conseil en développement durable et RSE	Adresse Téléphone Courriel Contact Site	144, av. des Champs Élysées, 75008 Paris, France +33 01 53 30 35 00 info.sustdev@solvingefeso.info Silvère ODE, Vice Président DD, Expert en Stratégie DD et RSE www.solvingefeso.com
SUSTAINWAY Formations et Conseil en développement durable, RSE, ISO 26000	Adresse Téléphone Courriel Contact Site	9, rue E. Psichari, 75007 Paris, France +33 06 76 52 05 33 olivier.dubigeon@sustainway.com Olivier DUBIGEON, Président www.sustainway.com
TERRA ACADEMY Formation sur les enjeux de la Responsabilité Sociétale des Entreprises	Adresse Téléphone Courriel Contact Site	42, rue de la Tour d'Auvergne, 44200 Nantes, France +33 02 40 85 15 15 gerardcrepel@terra-academy.com Gérard CRÉPEL, Fondateur, Expert en e-learning www.terra-academy.com
VIGEO Diagnostic RSE, Outils de reporting	Adresse Téléphone Courriel Contact Site	40, rue Jean Jaurès, Les Mercuriales, 93170 Bagnolet, France +33 01 55 82 32 40 sophie.thieny@vigeo.com Sophie THIÉRY, Directrice www.vigeo.com

WORLD FORUM LILLE Sensibilisation et information des entreprises à l'Économie Responsable	Adresse	40, rue Eugène Jacquet, SP 15, 59708 Marcq en Baroeul cedex, France
	Téléphone	+33 03 20 99 24 63
	Courriel	ckoechlin@worldforum-lille.org
	Contact	Climène KOECHLIN, Organisation
	Site	www.worldforum-lille.org

LIBAN

CSR LEBANON Appui et formation en RSE et ISO 26000	Adresse	Tour De Lyon, Emile Eddé Street, 4 ^e étage, Hamra Beirut – Liban, CP 13-6600, Beyrouth, Liban
	Téléphone	+961 1 35511
	Courriel	info@csrlebanon.com
	Contact	Khaled Kassar, Fondateur et CEO
	Site	www.csrlebanon.com

ORGANISME LIBANAIS DE STANDARDISATION - LIBNOR Formation ISO 26000	Adresse	Sin-el-Fil, City Rama Street, CP 55120, Beyrouth, Liban
	Téléphone	+961 01 4 85 927
	Courriel	Jelhoz@libnor.org
	Contact	Joumana EL HOZ, Coordinateur RS, Chef Ingénieur de normalisation
	Site	www.libnor.org

LUXEMBOURG

CSR & MANAGEMENT Formation des entreprises à la RSE, ISO 26000, Développement durable	Adresse	13, Route de Beaufort, L-6350 Dillingen, Grand-Duché du Luxembourg
	Téléphone	+352 661 96 32 08
	Courriel	info@csrandmanagement.eu
	Contact	Éric FERONT, Contact
	Site	www.csrandmanagement.eu

MADAGASCAR

QUALINOVE Mise en place, accompagnement et formation sur la démarche RSE selon la norme ISO 26000	Adresse	Lot II Y 9 F – Antanimora; BP 8192, Antananarivo, Madagascar
	Téléphone	+261 32 471 42 20
	Courriel	christophe.qualinove@moov.mg
	Contact	Christophe GONZALEZ, Directeur associé
	Site	www.qualinove.fr

MAROC

ÉVOÉ MAROC Formation en développement durable et ISO 26000	Adresse	147, Rue des mouettes, BP 4013, 28806 Mohammedia, Maroc
	Téléphone	+212 06 61 17 03 55
	Courriel	aitsahalia@evoe.ma
	Contact	Sami AITSAHALIA, Gérant
	Site	www.evoe.ma

INSTITUT MAROCAIN DE NORMALISATION – IMANOR	Adresse	Angle Av. Kamel Zebdi et Rue Dadi, Secteur 21, Hay Ryad, Rabat, Maroc
Formation sur la RSE et ISO 26000 par le Service de la normalisation industrielle marocaine - SNIMA	Téléphone	+212 6 65 87 76 56 +212 5 37 71 62 14 / 15 +212 6 66 18 74 93
	Courriel	snima@mcinet.gov.ma
	Contact	Abderrahim TAÏBI, Coordonnateur
	Site	www.snima.ma

TUV CERTIFICATION MAROC	Adresse	N° 104 Bd Abdelmoumen, 20100 Casablanca, Maroc
Formations spécifiques sur la RS et ISO 26000	Téléphone	+212 522 98 86 76
	Courriel	contact@tuv.ma
	Contact	Mohamed ALIKKANE
	Site	www.tuv.ma

PRINCIPAUTÉ DE MONACO

INSTITUT MEDITERRANEEN D'ETUDES ET DU DEVELOPPEMENT DURABLE - IMEDD	Adresse	Monaco Business Center - 20 avenue de Fontvieille, 98 000 Monaco
Formation et accompagnement en RSE	Téléphone	+377 98 05 54 07
	Courriel	contact@imedd-group.com
	Contact	Virginie LELARGE, Fondatrice
	Site	www.imedd-group.com

SAINTE LUCIE

SAINT LUCIA BUREAU OF STANDARDS	Adresse	Bisee Industrial Estate, Box CP 5412, Castries, Saint Lucia, W.I.
Formation sur ISO 26000	Téléphone	+758 453 0049 +758 456 0546 +758 456 0102
	Courriel	slbs@candw.lc info@slbs.org
	Contact	–
	Site	www.slbs.org.lc

SÉNÉGAL

ASSOCIATION SÉNÉGALAISE DE NORMALISATION - ASN	Adresse	BP 4037, Dakar, Sénégal
Formations et sensibilisation ISO 26000	Téléphone	+221 33 827 64 01
	Courriel	asnor@sentoo.sn baramasrr@gmail.com
	Contact	Barama SARR, Directeur Général
	Site	www.asn.sn

FACE VERTE	Adresse	France
Conseil et accompagnement et formation des entreprises en stratégie DD et RSE sur la base de l'ISO 26000	Téléphone	–
	Courriel	sabine.rouas@faceverte.fr
	Contact	Sabine Rouas
	Site	www.faceverte.fr

RSE SÉNÉGAL	Adresse	Gibraltar II, Villa N° 355, BP 6460 Dakar, Sénégal
Formations et sensibilisation RSE et développement durable	Téléphone	+221 77 634 27 09 +221 33 822 81 61
	Courriel	rsevenegal@gmail.com
	Contact	Philippe BARRY, Président RSE-Sénégal, Expert Secteur privé
	Site	www.rsevenegal.com

INSTITUT AFRIQUE RSE - IARSE	Adresse	Afrique
Formation en économie responsable en Afrique, stratégies de Responsabilité Sociétale des Entreprises et investissement socialement Responsable (ISR)	Téléphone	–
	Courriel	thierry.tene@a2dconseil.eu
	Contact	Thierry TÉNÉ, Directeur de A2D Conseil et co-fondateur de l'IARSE
	Site	www.institut-afrique-rse.com

SUISSE

INCERT	Adresse	Chemin des Crêts-de-la-Capite 23, CH-1222 Vézenaz/Collonge (GE), Suisse
Accompagnement dans la mise en place du management de la responsabilité sociale selon ISO 26000	Téléphone	+41 79 446 72 43
	Courriel	info@incert.ch
	Contact	Contact
	Site	www.incert.ch

CHALLENGE OPTIMUM	Adresse	3 rue des Plantaporêts, 1205 Genève, Suisse
Formations RSE et ISO 26000	Téléphone	+41 22 738 13 11
	Courriel	optimum@optimum.ch
	Contact	David BALME, Directeur
	Site	www.optimum-consulting.ch

SUSTAINABLE BUSINESS ASSOCIATES - SBA	Adresse	Route du Châtelard 56, CH-1018 Lausanne, Suisse
Formations en gouvernance environnementale, développement durable et RSE	Téléphone	+41 21 648 48 84
	Courriel	sba@sba-int.ch
	Contact	Karim ZEIN, Président
	Site	www.sba-int.ch

TUNISIE

Institut National de la Normalisation et de la Propriété Industrielle - INNORPI	Adresse	Rue 8451 n° 8 par la rue Alain Savary, Tunisie; BP 57 – Cité El Khadra – 1003 Tunis, Tunisie
Formations, sensibilisation ISO 26000	Téléphone	+216 71 806 758 +216 98 352 777 +216 71 806 875
	Courriel	innorpi.nrezgui@planet.tn
	Contact	Narjes REZGUI, Responsable Unité Relations Extérieures et Coordinateur national du projet SIS/ISO/MENA sur la RS
	Site	www.innorpi.tn

KEY CONSULTING	Adresse	Tunis, Tunisie
Formation RSE et ISO26000	Téléphone	+216 71 230 478
	Courriel	keyoffice@key-consulting.net
	Contact	Ziad KADHI, Formateur
	Site	www.key-consulting.net

ENSEIGNEMENT SUPÉRIEUR ET RECHERCHE SUR LA RSE ET LA NORME ISO 26000 DANS L'ESPACE FRANCOPHONE

De plus en plus d'universités et d'institutions de formation et de recherche intègrent les enjeux du développement durable et de la RS dans leurs cursus avec comme objectifs de :

1. Former des experts capables d'accompagner les organisations dans l'application de la RS, de l'ISO 26000 et du développement durable dans leurs activités, et
2. Répondre à la demande non seulement des organisations intéressées mais aussi des jeunes à la recherche de nouveaux défis et de nouveaux créneaux de connaissances et de compétences.

Le survol (non exhaustif) des institutions francophones délivrant des formations et réalisant des recherches dans les domaines de la RS et de la norme ISO 26000 illustre l'intérêt de ces institutions à répondre aux objectifs décrits ci-haut. Comme pour tout secteur nouveau de formation supérieure, il est trop tôt pour faire des évaluations ex post sur ces formations (*voir Étude diagnostic pour une formation de décideurs socialement responsables par le CREE - Centre de recherche en éthique économique, université catholique de Lille – sur mandat de L'association Alliances*)

BELGIQUE

UNIVERSITÉ CATHOLIQUE DE LOUVAIN / LOUVAIN CSR NETWORK	Adresse	Bâtiment Doyens - Place des Doyens, 1-1348-LLN, Belgique
Projets d'enseignement et de recherche sur la RSE	Téléphone	+32 010 47 21 11
	Courriel	valerie.swaen@uclouvain.be catherine.janssen@uclouvain.be
	Contact	Valérie SWAEN et Catherine JANSSEN, Responsables LSM
	Site	www.uclouvain.be

BURKINA FASO

2IE	Adresse	01 BP 594, Ouagadougou 01, Burkina Faso
Programme de formation et de recherche sur la RSE en Afrique	Téléphone	+226 50 49 28 00 + 226 78 30 82 81
	Courriel	elodie.hanff@2ie-edu.org celestin.ovono@2ie-edu.org
	Contact	Elodie HANFF et Célestin OVONO, Chargés de projet RSE
	Site	www.2ie-edu.org

UNIVERSITÉ POLYTECHNIQUE DE BOBO-DIOULASSO - UPB	Adresse	01 BP 1091, Bobo-Dioulasso 01, Burkina Faso
Formation en RSE délivrée par quatre centres de recherche de l'Université polytechnique de Bobo-Dioulasso.	Téléphone	+226 20 98 06 35
	Courriel	info@univ-bobo.bf
	Contact	Dénis OUEDRAOGO, Enseignant-chercheur, Coordonnateur de la formation
	Site	www.univ-bobo.bf

CAMEROUN

UNIVERSITÉ DE YAOUNDÉ - I	Adresse	BP 337, Yaoundé Centre, Cameroun
Formation et recherche en RSE	Téléphone	+237 22 22 13 20
	Courriel	cuti@uy1.uninet.cm
	Contact	Mc Jesus KINYOK, Doctorant
	Site	www.uy1.uninet.cm

CANADA, QUÉBEC

UNIVERSITÉ DU QUÉBEC À MONTRÉAL / CHAIRE DE RESPONSABILITÉ SOCIALE ET DE DÉVELOPPEMENT DURABLE - ESG UQAM

Formation et recherche en responsabilité sociétale
et développement durable

Adresse	Pavillon Saint-Denis, 1290, rue Saint-Denis, Montréal (Québec) H2X 3J7 Canada
Téléphone	+1 514 987-3000 poste 4530
Courriel	crsdd@uqam.ca turcotte.marie-france@uqam.ca
Contact	Marie France TURCOTTE, Professeure, Chercheure principale - Chaire RS-DD, Directrice du REDD
Site	www.crsdd.uqam.ca

UNIVERSITÉ LAVAL / FACULTÉ DES SCIENCES DE L'ADMINISTRATION – FSA

Formation 2^e cycle – microprogramme
Responsabilité sociale et environnementale
des organisations

Adresse	2325, rue de la Terrasse, Université Laval, Québec (Québec) G1V 0A6 Canada
Téléphone	+1 418 656-2180 +1 418 656-2131 poste 4776
Courriel	fsa@fsa.ulaval.ca Olivier.Boiral@mng.ulaval.ca
Contact	Olivier BOIRAL, Responsable académique, Professeur
Site	www4.fsa.ulaval.ca

ÉCOLE NATIONALE D'ADMINISTRATION PUBLIQUE / ENAP INTERNATIONAL

Programme d'apprentissage à distance sur
développement durable, la responsabilité sociétale
des organisations et ISO 26000

Adresse	555, Boulevard Charest Est, Québec (Québec) G1K 9E5, Canada
Téléphone	+1 418 641 3000
Courriel	international@enap.ca
Contact	Direction des affaires internationales
Site	www.enap.ca

HEC MONTRÉAL / DIRECTION DU DÉVELOPPEMENT DURABLE

Responsabilité sociale et environnementale
des organisations

Adresse	3000, chemin de la Côte-Sainte-Catherine, Montréal (Québec) H3T 2A7 Canada
Téléphone	+1 514 340 6343
Courriel	pierre.batellier@hec.ca
Contact	Pierre BATELLIER, Coordonnateur développement durable et Chargé de cours RSE
Site	www.hec.ca/developpement_durable/carriere/RSE/

UNIVERSITÉ DE SHERBROOKE

Travaux de recherche sur la RSE, ISO 26000 dans
plusieurs facultés

Adresse	Pv.Marie-Victorin, local D7-1028, 2500, boul. de l'Université Sherbrooke (Québec) J1K 2R1 Canada
Téléphone	+1 819 821 7933 +1 819 821 8000 poste 61482
Courriel	Gérard DENOVAL, Chargé de cours, Centre Universitaire de Formation en Environnement Gerard.Denoual@USherbrooke.ca
Contact	Allison MARCHILDON, Professeure adjointe, Département de philosophie et d'éthique appliquée Allison.Marchildon@USherbrooke.ca
Site	www.usherbrooke.ca

FRANCE

ASSOCIATION POUR LE DÉVELOPPEMENT DE L'ENSEIGNEMENT ET DE LA RECHERCHE SUR LA RESPONSABILITÉ SOCIALE DE L'ENTREPRISE - ADERSE

Promotion de la RSE dans les institutions d'enseignement des sciences de gestion - Universités et Grandes écoles - en France, ainsi que le développement de la recherche dans ce champ émergent.

Adresse 25, rue Jean Broquin-69006 Lyon, France
Téléphone –
Courriel aderse@aderse.org
Contact François ECOTO, Secrétaire Général et trésorier
Site www.aderse.org

COLLEGE DES HAUTES ETUDES DE L'ENVIRONNEMENT ET DU DEVELOPPEMENT DURABLE - CHEDD

Formation et recherche en développement durable et RSE

Adresse Bâtiment Olivier Grande Voie des Vignes, 92295 Chatenay Malabry, France
Téléphone +33 01 41 13 14 02
Courriel info@chedd.net
Contact Denis BISMUTH, Membre du Conseil pédagogique
Site www.chedd.online.fr

COMPANIEROS

Formations RSE, RSI (Individuelle), Labels RSI

Adresse 1, Avenue Paul Doumer, 78400 Chatou, France
Téléphone +33 06 07 06 10 11
Courriel degabrielli@companieros.com
Contact Antoine DE GABRIELLI DE GUBBIO et Beatrice DE GOURCUFF, Co-Gérants
Site www.companieros.com

CONSERVATOIRE NATIONAL DES ARTS ET MÉTIERS

Certificat de compétence en Responsabilité sociétale des organisations

Adresse 292, rue Saint-Martin, F-75141 Paris Cédex 03, France
Téléphone +33 01 40 27 20 00
Courriel gaelle.sledz@cnam.fr
Contact Gaëlle SLEDZ, Contact
Site www.cnam.fr

CSR-TEMPO / 7 UNIVERSITÉS EUROPÉENNES
Programme de formation européen sur la RSE

Adresse Radboud University Nijmegen (RU) PO Box 9108-6500 HK Nijmegen – HollandInstitut
Téléphone +31 6 53 96 86 88
Courriel janjonker@wxs.nl
Contact AIE - Eric JOLIVET, Professeur associé, IAE de Toulouse
Site www.CSR-TEMPO.eu

EUROMED MANAGEMENT

Formation en management, développement durable et RSE

Adresse Rue Antoine Bourdelle, Domaine de Luminy, BP 921, 13 288 Marseille Cedex 9, France
Téléphone +33 04 91 82 78 00 +33 04 91 82 7370
Courriel roland.bel@euromed-management.com
Contact Roland BEL, Vice-Doyen, Professeur associé
Site www.euromed-management.com

GROUPE HEMA – ISEADD Master Spécialisé Management Durable et Responsabilité Sociale des Entreprises (RSE)	Adresse Téléphone Courriel Contact Site	52 rue de la Maion Rouge, 77437 Marne La Vallée, France +33 01 64 62 62 40 iseam@iseam.com – www.iseam.eu/formation-management-alternance/developpement-durable/developpement-durable.htm
HEC PARIS Majeures et Masters en développement durable et RSE	Adresse Téléphone Courriel Contact Site	1, rue de la Libération, 78351 Jouy en Josas cedex, France +33 01 39 67 74 43 mary@hec.fr Brigitte RINGLER-MARY, Coordinatrice des projets de Responsabilité sociale www.hec.fr/RSE/Accueil
INSTITUT D'ADMINISTRATION DES ENTREPRISES DE PARIS – IAE PARIS Master Ressources Humaines et Responsabilité Sociale de l'Entreprise	Adresse Téléphone Courriel Contact Site	21, rue Broca, 75005 Paris, France +33 01 53 55 27 12 +33 01 53 55 28 00 bourguignon.iae@univ-paris1.fr Rémi BOURGUIGNON, Maître de Conférences, Professeur Associé www.iae.univ-paris1.fr/fr
INSTITUT INTERNATIONAL DE L'AUDIT SOCIAL - IAS Formation RSE-DD, Formation d'évaluateur de la responsabilité sociétale	Adresse Téléphone Courriel Contact Site	BP 50105, Avenue Bernard Hirsch, 95021 Gergy Pontoise, France +33 06 33 43 46 63 +33 01 46 92 49 50 +33 06 29 31 02 07 Leroux_erick@hotmail.com burke@essec.fr Erick LEROUX / CEPN et Geneviève BURK / ESSEC, Responsables www.auditsocial.org
INSTITUT RSE MANAGEMENT Formation des cadres chargés de la politique RSE des entreprises et conseil en développement durable et RSE	Adresse Téléphone Courriel Contact Site	9, rue de Villersexel, 75007 Paris, France +33 06 43 00 57 41 +33 01 72 76 80 00 pdh@dhumieres.eu Patrick d'HUMIERES, Président www.institutrse.com
SCIENCESCOM Master 2 Conception et pilotage stratégique de la communication pour la RSE	Adresse Téléphone Courriel Contact Site	1, rue Marivaux, 44 003 Nantes Cedex 1 - BP 80 303, France +33 02 40 44 90 00 +33 02 40 44 90 01 lyliane.garcia@sciencescom.org Isabelle HERAL, Contact www.sciencescom.org
UNIVERSITÉ CATHOLIQUE DE LILLE / INSTITUT DU DÉVELOPPEMENT DURABLE ET RESPONSABLE Formations et recherche sur le développement durable et la Responsabilité Sociétale des Entreprises	Adresse Téléphone Courriel Contact Site	60, boulevard Vauban, 59016 Lille, France +33 03 20 13 40 00 saio@univ-catholille.fr – www.iddr.icl-lille.fr

UNIVERSITÉ CATHOLIQUE DE LYON / ESDS - ECOLE DE MANAGEMENT	Adresse	23, place Carnot, 69286 Lyon cedex 2, France
Conseil en développement durable et RSE, Éthique et gouvernance	Téléphone	+33 04 72 32 51 41
	Courriel	esdes.formation@univ-catholyon.fr
	Contact	Hervé TULOUP, Directeur des Relations Extérieures et Partenariats
	Site	www.esdes.fr
UNIVERSITÉ DE NANTES	Adresse	UFR des Sciences et Techniques, Bâtiments 4 et 6, 2 rue de la Houssinière, 44322 Nantes cedex 3, France
Formation continue sur le management durable (Agenda 21, RSE...)	Téléphone	+33 02 51 12 53 39 +33 02 51 45 53 39
	Courriel	Pierre.Vacher@univ-nantes.fr
	Contact	Pierre VACHER, Responsable
	Site	www.fcont.univ-nantes.fr/1319186308281/0/fiche___formation/&RH=FCONT_FR1
UNIVERSITÉ DE POITIERS ET PÔLE DES ECO-INDUSTRIES	Adresse	3, rue Raoul Follereau, BP 20058, 86002 Poitiers cedex, France
Pré-diagnostics inspirée de la norme ISO 26000 (Développement Durable)	Téléphone	+33 05 49 44 64 96
	Courriel	d.deletraz@eco-industries.poitou-charentes.fr j.frey@eco-industries.poitou-charentes.fr
	Contact	Damien DELETRAZ et Joan FREY, Contacts
	Site	www.eco-industries.poitou-charentes.fr
UNIVERSITÉ DE STRASBOURG / ÉCOLE DE MANAGEMENT STRASBOURG	Adresse	61, avenue de la Forêt-Noire, F-67085 Strasbourg Cedex, France
MBA Développement Durable et Responsabilité Sociale des Organisations	Téléphone	+33 03 68 85 83 77 +33 03 68 85 80 00
	Courriel	contact@em-strasbourg.eu pia.imbs@em-strasbourg.eu
	Contact	Pia IMBS, Maître de Conférences HDR en sciences de gestion, Responsable de la chaire Développement Durable
	Site	www.em-strasbourg.eu
UNIVERSITÉ DE VERSAILLES / OBSERVATOIRE DE VERSAILLES ST QUENTIN EN YVELINES – OVSQ	Adresse	5 boulevard d'Alembert, 78280 Guyancourt Cedex, France
Master 2 professionnel - Stratégies de Développement Durable et Responsabilité Sociétale des Entreprises (STRAT-RSE)	Téléphone	+33 01 80 28 54 96
	Courriel	Isabelle.Nicolai@uvsq.fr
	Contact	Isabelle NICOLAÏ, Enseignante responsable de la spécialité (M2)
	Site	www.uvsq.fr
UNIVERSITÉ D'EVRY-VAL-D'ESSONNE	Adresse	Boulevard François Mitterrand, 91025 Evry Cedex, France
Master Mention Administration Économique et Sociale M1/M2, Spécialité Gouvernance et Encadrement des Organisations (GEO) (NTIC, E-RH, RSE, Développement Durable, management, évaluation et qualité).	Téléphone	+33 01 69 47 73 86
	Courriel	Frederik.Mispelblom@univ-evry.fr corinne.baujard@univ-evry.fr
	Contact	Frederik MISPELBLOM BEYER, responsable du Master AES Gouvernance, professeur des Universités
	Site	Corinne BAUJARD, responsable du Master AES Gouvernance, Maître de conférences, HDR www.univ-evry.fr

UNIVERSITÉ LUMIÈRE LYON 2 / FACULTÉ DE DROIT ET SCIENCE POLITIQUE

Master 2 Droit des affaires - Responsabilité sociétale des entreprises RSE

Adresse 74, Rue Pasteur, 69007 Lyon, France
Téléphone +33 04 78 69 76 32
Courriel florence.debord@univ-lyon2.fr
catherine.schmitter@univ-lyon2.fr
Contact Florence DEBORD et Catherine SCHMITTER, Responsables du Master
Site www.univ-lyon2.fr

UNIVERSITÉ PARIS-EST CRÉTEIL / IAE GUSTAVE EIFFEL

Master 2 Management de la RSE

Adresse Place de la porte des champs Route de Choisy, 94010 Créteil, France
Téléphone +33 01 41 78 47 35
Courriel brabet@u-pec.fr
Contact Julienne BRABET, professeur, UPEC et Anne-Catherine MOQUET, Maître de conférences, UPEC
Site www.iae.u-pec.fr

MAROC

UNIVERSITÉ MOHAMED V AGDAL / FACULTÉ DES SCIENCES JURIDIQUES, ECONOMIQUES ET SOCIALES - FSJES

LABORATOIRE EN SCIENCES DE GESTION - LRSG
Recherche sur la RSE au Maroc

Adresse Avenue des Nations-Unies - AGDAL , B.P. 721, Rabat, Maroc
Téléphone +212 537 77 01 51
Courriel sanae.solhi@gmail.com
Contact Sanae SOLHI, Chercheur, Groupe d'économie et de management de l'innovation
Site www.um5a.ac.ma/recherche/

UNIVERSITÉ CADI AYYAD MARRAKECH / FACULTÉ DES SCIENCES JURIDIQUES, ECONOMIQUES ET SOCIALES - FSJES

Groupe d'Études et de Recherches en Management et Ingénierie de Développement - GREMID

Recherche sur la Responsabilité sociale des entreprises : Levier stratégique de gestion de crises

Adresse BP 2380, Daoudiate, Marrakech, Maroc
Téléphone +212 05.24.30.30.32 +212 05.24.30.33.95
Courriel fsjes@ucam.ac.ma
Contact Fatima ARIB, Professeur d'Économie, FSJES
Site www.ucam.ac.ma/fsjes/

ROUMANIE

UNIVERSITÉ DE CRAIOVA

Formation sur la responsabilité sociale d'entreprise pour les pays en transition

Adresse St. A. I. Cuza nr.13, Craiova, Romania, 200585
Téléphone +40 25 14 14 398
Courriel aburlea2000@yahoo.it; aburlea@central.ucv.ro
Contact Adriana SCHIOPOIU BURLEA, Professeur
Site www.ucv.ro

SÉNÉGAL

UNIVERSITÉ CHEIKH ANTA DIOP / INSTITUT DES SCIENCES DE L'ENVIRONNEMENT

Master sur la responsabilité Environnementale et Sociale des Entreprises (RSE).

Adresse B.P. 5005 Dakar-Fann, Sénégal
Téléphone +221 33 825 48 21
Courriel urene_ise@yahoo.fr
Contact Abdoulaye SENE, Coordonnateur, Professeur
Site www.ise.ucad.sn/index.php?option=com_content&view=article&id=159&Itemid=239

SUISSE

INSTITUT EUROPÉEN DE L'UNIVERSITÉ DE
GENÈVE

Recherche sur la RSE – Développement d'un cadre
européen

Adresse	2, rue Jean-Daniel Colladon, 1204 Genève, Suisse
Téléphone	+41 22 379 88 61 / 78 55
Courriel	Philippe.brailard@unige.ch
Contact	Philippe Brailard, Professeur
Site	www.unige.ch/ieug

TUNISIE

UNIVERSITÉ DE TUNIS EL-MANAR / FACULTÉ DE
SCIENCES ÉCONOMIQUES ET DE GESTION - FSEG

Laboratoire de Prospective de Stratégie et de
Développement Durable (PS2D)

Recherche sur le cadre institutionnel de la RSE au
Maroc et en Tunisie

Adresse	BP 94, Rommana 1068, Tunisie
Téléphone	+216 98 35 79 76
Courriel	eg-oueslati@wanadoo.fr haddar.mohamed@yahoo.fr
Contact	Emna GANA-OUESLATI, Maître Assistante ISCAE –La Manouba; Mohamed HADDAR, Responsable du Laboratoire
Site	www.utm.rnu.tn/frsite

EXPERTS FRANCOPHONES IMPLIQUÉS DANS LA RSE ET LA NORME ISO 26000

Membres du programme de déploiement de la Norme ISO 26000 du Réseau Normalisation et Francophonie (RNF)

RÉPUBLIQUE CENTRAFRICAINE

Armand Guy ZOUNGUERE-SOKAMBI, Ambassadeur, Responsable Point focal
TRADECOM FACILITY/ POINT FOCAL AFRIQUE CENTRALE

Adresse	Bruxelles
Téléphone	+32 02 743 29 91 +32 0 496 472 468
Courriel	pointfocalacbe@yahoo.fr

BELGIQUE

Marie D'HUART, Associée - CAP CONSEIL, Membre du PPO ISO 26000
CAP CONSEIL

Adresse	Chemin du Stockoy, 1-3, B-1300 Wavre
Téléphone	+32 10 24 25 47 +32 4 95 20 90 20
Courriel	marie.dhuart@capconseil.be

Serge DE BACKER, Associé
CAP CONSEIL

Adresse	Chemin du Stockoy, 1-3, B-1300 Wavre
Téléphone	+32 10 24 25 46 +32 4 72 87 00 30
Courriel	serge.debacker@capconseil.be

BURKINA FASO

Justin BAYILI, Directeur général
OFFICE NATIONAL DU COMMERCE ONAC

Adresse	B.P 389 Ouagadougou, Burkina Faso
Téléphone	+226 50 31 13 00 +226 50 31 13 01
Courriel	info@onac.bf

Ouédraogo RASMANÉ , Directeur de la Division des Politiques Environnementales Conseil National pour l'Environnement et le Développement Durable – CONEDD / Ministère de l'Environnement et du Cadre de Vie	Adresse	01 BP 6486 Ouagadougou 01, Burkina Faso
	Téléphone	+226 50 31 31 66 +226 70 95 95 44 +226 76 52 44 42
	Courriel	rasowat@yahoo.fr
Mamadou HONADIA , Secrétaire Permanent Conseil National pour l'Environnement et le Développement Durable – CONEDD / Ministère de l'Environnement et du Cadre de Vie	Adresse	01 BP 6486 Ouagadougou 01, Burkina Faso
	Téléphone	+226 50 31 24 64 +226 50 31 31 66
	Courriel	sponed@fasonet.bf; sponed@yahoo.fr; mhonadia@gmail.com

CAMEROUN

Pierre Rodrigue HEMLÉ BILONG , Spécialiste des normes et de la qualité ASSOCIATION DE DÉVELOPPEMENT FOOD SECURITY–ÉCOLO / ADFS-ÉCOLO	Adresse	3012 Messa, Yaoundé, Cameroun
	Téléphone	+237 99 51 21 23
	Courriel	food_s15@yahoo.com
Mc Jésus KINYOK , Doctorant Université de Yaoundé I, Cameroun	Adresse	Yaoundé, Cameroun
	Téléphone	+237 22 22 13 20
	Courriel	cuti@uy1.uninet.cm
Elvire MPACKO , Chef de Projet Réhabilitation Environnementale SOCIÉTÉ NATIONALE D'ÉLECTRICITÉ AES SONEL	Adresse	B.P. 4077 Douala, Cameroun
	Téléphone	+237 931 44 48 +237 342 23 04 poste 5550
	Courriel	elvire.mpacko@aes.com
Robert NDJOUENKEU , Chercheur ÉCOLE NATIONALE SUPÉRIEURE DES SCIENCES AGRO-INDUSTRIELLES ENSAI, UNIVERSITÉ DE NGAOUNDÉRIÉ	Adresse	B.P. 455, Ngaoundéré, Cameroun
	Téléphone	+237 225 25 43 13 +225 25 27 51
	Courriel	rndjouenkeu@yahoo.fr

CANADA-QUÉBEC

Boufeldja BENABDALLAH , Consultant, Secrétaire du programme ISO 26000 /RNF Consultant DD, EnR, RS / RÉSEAU NORMALISATION FRANCOPHONIE / DÉPLOIEMENT NORME ISO 26000 EN FRANCOPHONIE	Adresse	1110, avenue de Ploërmel, Québec (Québec), G1S 3R9 Canada
	Téléphone	+1 418 686 3014 +1 418 454 7526
	Courriel	boufeldja.benabdallah@bnq.qc.ca b.benabdallah@sympatico.ca
Jacques BLANCHET , Écoconseiller, Responsable DD ET RS BUREAU DE NORMALISATION DU QUÉBEC - BNQ	Adresse	333, rue Franquet, Québec (Québec) G1P 4C7 Canada
	Téléphone	+1 418 652-2238 poste 2601 +1 800 386-5114 poste 2601
	Courriel	jacques.blanchet@bnq.qc.ca
Pronovost DENIS , Directeur général ACCADEMIA QUALITAS	Adresse	170, rue Filion, Laval (Québec) H7L 2W4 Canada
	Téléphone	+1 514 333 5767 +1 800 263 0128
	Courriel	denis@accademia.com

Alain DURAND , Secrétaire Général du RNF	Adresse	333, rue Franquet, Québec (Québec) G1P 4C7 Canada
RÉSEAU NORMALISATION ET FRANCOPHONIE - RNF / Bureau de normalisation du Québec BNQ	Téléphone	+33 06 30 51 04 13
	Courriel	alain.durand@bnq.qc.ca
Jacques GIRARD , Directeur BNQ et Président du RNF	Adresse	333, rue Franquet, Québec (Québec) G1P 4C7 Canada
BUREAU DE NORMALISATION DU QUÉBEC - BNQ	Téléphone	+1 418 652 2235 +1 418 659 1550
RÉSEAU NORMALISATION ET FRANCOPHONIE - RNF	Courriel	jacques.girard@bnq.qc.ca
Véronique JAMPIERRE , Directrice générale	Adresse	125, boulevard Charest Est, local 305, Québec (Québec) G1K 3G5 Canada
FONDS D'ACTION QUÉBÉCOIS POUR LE DÉVELOPPEMENT DURABLE FAQDD	Téléphone	+1 418 692 5888
	Courriel	infos@faqdd.qc.ca v.jampierre@faqdd.qc.ca
Pierre L'ESPÉRANCE , Président	Adresse	350-2750, Rue Einstein Québec (Québec) G1P 4R1 Canada
GROUPE QUALISO	Téléphone	+1 418 650 0675 +1 418 845 1847 +1 418 952 1847
	Courriel	plesperance@qualiso.com
Denis PRONOVOST , Directeur général	Adresse	170, rue Filion, Laval (Québec) H7L 2W4
ACCADEMIA QUALITAS	Téléphone	+1 514 333-5767 +1 800 263-0128
	Courriel	denis@accademia.com
Lorraine SIMARD , Présidente et conférencière de RS et DD	Adresse	Montréal, QC Canada
CBLEUE	Téléphone	+1 514 824 30 35
	Courriel	l.simard@cbleue.com
Christoph STAMM , Doctorant en Sociologie	Adresse	Montréal (Québec) Canada
Université de Montréal	Téléphone	+1 514 656 8416
	Courriel	christoph.stamm@umontreal.ca
Marie France TURCOTTE , Professeure, Chercheure principale - Chaire RS-DD, Directrice du REDD	Adresse	Pavillon Saint-Denis, 1290, rue Saint-Denis, Montréal (Québec) H2X 3J7 Canada
UNIVERSITÉ DU QUÉBEC À MONTRÉAL / CHAIRE DE RESPONSABILITÉ SOCIALE ET DE DÉVELOPPEMENT DURABLE - ESG UQAM	Téléphone	+1 514 987-3000 poste 4530
	Courriel	crsdd@uqam.ca ; turcotte.marie-france@uqam.ca

CÔTE D'IVOIRE

Berte T. ABDRAHAMANE , Directeur Qualité	Adresse	CNPS 01 BP 317 Abidjan 01 Côte d'Ivoire
CAISSE NATIONALE DE PRÉVOYANCE SOCIALE CNPS	Téléphone	+225 20 25 20 52 +225 07 00 15 31 +225 08 30 52 25
	Courriel	abdrahamanet.berte@gmail.com

Yapo François AHOTI , Coordonnateur Technique National Programme Qualité Afrique de l'Ouest / Composante UEMOA pour la Côte d'Ivoire / CÔTE D'IVOIRE NORMALISATION - CODINORM	Adresse Téléphone Courriel	5° Etage, Imm. "Le Général", Abidjan Plateau, Côte d'Ivoire, 01 BP 1872 Abidjan 01 Côte d'Ivoire +225 20 320 397 +225 08 558 904 +225 01 02 32 33 rancofis@yahoo.fr
Gervaise BEDE , Conseillère ENVIPUR	Adresse Téléphone Courriel	Zone 4C, rue du Dr Calmette, 15 BP 194 Abidjan 15, Côte d'Ivoire + 225 21 24 36 16 gervaise.bede@envipur.com
Bernard BROU YAO , Chef de Service - renforcement des capacités CNDD; Point Focal National APA (Convention sur la biodiversité) Commission Nationale du Développement Durable, Ministère de l'Environnement, des Eaux et Forêts	Adresse Téléphone Courriel	20 BP 650 Abidjan 20 Côte d'Ivoire +225 07 50 71 70 +225 20 21 21 91 broubernardca@yahoo.fr broubernardca@gmail.com
Franck EBA , Directeur Développement Durable, Cadre expert RD, DD GROUPE SIFCA	Adresse Téléphone Courriel	01 BP 1042, Abidjan, Côte d'Ivoire +225 21 75 75 02 ebafranck@sifca.ci
Marietou. C. GUIEHOA , Expert Syndicaliste/Consultante Formateur, Membre du PPO ISO 26000 COFOPS-INTER	Adresse Téléphone Courriel	20 B.P 590, Abidjan 20, Côte d'Ivoire +225 22 50 59 90 +225 07 09 14 03 cofops.inter@yahoo.fr ouadiomote@avisoci mariatoucoul@yahoo.fr
Eugene KRA N'ZI , Conseiller KEN'S COMPANY	Adresse Téléphone Courriel	04 BP 2364, Abidjan 04, Côte d'Ivoire +225 22 42 56 02 +225 59 05 159 kenscompany04@yahoo.fr
Augustin LAUBOUET , Conseiller BUREAU NATIONAL D'ETUDES TECHNIQUES ET DE DÉVELOPPEMENT - BNETD	Adresse Téléphone Courriel	04 BP 945 Abidjan 04, Côte d'Ivoire +225 22 44 28 05 +225 22 48 34 00 / 35 00 / 36 00 alaubouet@yahoo.fr
Marie Dominique POKOU , Conseiller ORANGE –CI	Adresse Téléphone Courriel	Abidjan, Côte d'Ivoire +225 21 23 90 00 lauramy@avisoci
Bakari TRAORE , Avocat à la cour et Secrétaire Général du CAGO CENTRE AFRICAÏN D'EXPERTISE EN GOUVERNANCE DES ORGANISATIONS - CAGO	Adresse Téléphone Courriel	2 Plateaux 7 ^e tranche, route d'Attoban, CP 225, Abidjan, Côte d'Ivoire +225 22 52 75 95 + 225 22 52 75 97 info@traore-gouvernance.org

FRANCE

<p>Pascal BARANGER, Directeur Développement durable PRICEWATERHOUSECOOPERS ADVISORY</p>	<p>Adresse 63, rue de Villiers, 92208 Neuilly sur Seine Cedex, France Téléphone +33 01 56 57 78 22 Courriel pascal.baranger@fr.pwc.com</p>
<p>Isabelle BLAES, Consultante formatrice en politique de développement durable, RS et ISO 26000</p>	<p>Adresse Saint-Étienne, France Téléphone +33 06 23 21 09 58 +33 4 77 41 20 95 Courriel isabelle.blaes@gmail.com</p>
<p>Christian BRODHAG, Directeur de recherche ECOLE NATIONALE SUPÉRIEURE DES MINES DE SAINT-ETIENNE EMSE</p>	<p>Adresse EMSE, 158, Cours Fauriel, 42023 Saint-Etienne Cedex 02, France Téléphone +33 04 77 42 00 17 +33 06 12 43 28 97 Courriel brodhag@emse.fr</p>
<p>Émilie BRUN, Chef de projet ISO 26000 / AFNOR Secrétaire AFNOR de l'OBSERVATOIRE FRANÇAIS DE L'ISO 26000</p>	<p>Adresse 11, Rue Francis de Pressensé, 93571 La Plaine Saint-Denis cedex, France Téléphone +33 01 41 62 80 11 +33 01 41 62 87 59 Courriel emilie.brun@afnor.org</p>
<p>Isabelle CADET, Enseignant-chercheur UNIVERSITÉ CATHOLIQUE DE LYON ESDS</p>	<p>Adresse 23, Place Carnot, 69002 Lyon, France Téléphone 33 04 72 32 50 48 poste 3133 Courriel icadet@univ-catholyon.fr</p>
<p>Michel CAPRON, Professeur émérite de sciences de gestion et chercheur UNIVERSITÉ PARIS 8 -SAINT-DENIS ET INSTITUT DE RECHERCHE EN GESTION, UNIVERSITÉ PARIS-EST</p>	<p>Adresse 2 rue de la Liberté, 93526 Saint-Denis Cedex 02 , France Téléphone +33 01 49 40 65 02 Courriel michel.capron@univ-paris8.fr</p>
<p>Didier CLAIREAUX, Conseiller AD2 - ATELIER CONSEIL POUR UN DEVELOPPEMENT DURABLE</p>	<p>Adresse AD2-84 Bd de Cleunay, 35000 Rennes, France Téléphone +33 06 79 89 87 08 +33 08 75 40 88 38 Courriel claireaux.didier@wanadoo.fr</p>
<p>Isabelle DE BAYSER, Consultant Formateur (Réseau) ALLURE CONSULTING</p>	<p>Adresse 3, rue de la Faisanderie, 75116 Paris, France Téléphone +33 01 47 04 35 53 Courriel idebaysersfr.fr</p>
<p>Didier GAUTHIER, Président de la commission AFNOR-DDRS et Vice président du programme de déploiement norme ISO 26000 en francophonie OBSERVATOIRE FRANÇAIS DE L'ISO 26000 RÉSEAU NORMALISATION ET FRANCOPHONIE - RNF GK-CONSEILS</p>	<p>Adresse 41, Rue St Sébastien, 75011 Paris, France Téléphone +33 06 23 09 13 21 +33 01 49 29 20 10 Courriel dgauthier@gk-conseils.fr</p>

Vincent HELFRICH , Université de Strasbourg Maison Interuniversitaire des Sciences de l'Homme – Alsace	Adresse Téléphone Courriel	5, allée du Général Rouvillois, 67083 Strasbourg CEDEX, France +33 03 68 85 61 84 vhelfrich@unistra.fr
Odile MAISONNEUVE , Chercheur UNIVERSITE PARIS DAUPHINE	Courriel	odile.maisonneuve@noos.fr
Thierry MARNEFFE , Cofondateur et directeur associé du cabinet CABINET DES ENJEUX ET DES HOMMES	Adresse Téléphone Courriel	3, rue du Louvre, 75001 Paris, France +33 01 71 18 29 50 +33 06 82 28 33 17 tmarneffe@wanadoo.fr
Pierre MAZEAU , Chef de mission RSE, Membre du PPO ISO 26000 ÉLECTICITÉ DE FRANCE EDF	Adresse Téléphone Courriel	22-30, avenue de Wagram, 75382 Paris cedex 08, France +33 01 40 42 83 68 +33 06 98 23 52 30 pierre.mazeau@edf.fr
Pascale MIENVILLE , Chargée de mission à la Direction des affaires internationales ASSOCIATION FRANÇAISE DE NORMALISATION - AFNOR	Adresse Téléphone Courriel	11, avenue Francis de Pressensé, F93571 Saint-Denis de la Plaine Cedex, France +33 01 41 62 80 77 pascale.mienville@afnor.org
Frédéric PETIT , Responsable du Développement Durable ICOM COMMUNICATION	Adresse Téléphone Courriel	15 Rue du Général Lionel de Marmier, 31300 Toulouse, France +33 05 62 57 73 42 +33 06 48 13 75 69 f.petit@icom-com.fr
Françoise QUAIREL-LANOIZELÉE , Chercheure associée UNIVERSITÉ PARIS-DAUPHINE - DRM	Adresse Courriel	Place du Maréchal de Lattre de Tassigny 75775 PARIS Cedex 16 Francoise.quairrel@dauphine.fr
Dominique SAITTA , Ingénieur conseil régional CAISSE D'ASSURANCE RETRAITE ET DE LA SANTÉ AU TRAVAIL - CARSAT-AQUITAINE	Adresse Téléphone Courriel	80, avenue de la Jallère, 33053 Bordeaux Lac, France +33 05 56 11 64 37 +33 06.83.09.52.98 dominique.saitta@carsat-aquitaine.fr
Nicola SCRENCI , Juriste Consultant LE DAUPHIN VERT	Téléphone Courriel	+33 06 25 34 15 29 nscrenci@aliceadsl.fr
Jean VERGNES , Responsable du Développement Durable UNION INTERNATIONALE DES SCIENTIFIQUES FRANCOPHONES - UISF	Adresse Téléphone Courriel	32, rue Claudie Roux, 13300 - Salon de Provence, France +33 04 90 56 54 54 +33 06 88 31 19 93 jeanvergnés@neuf.fr

GUINÉE

Mandjan KONATE , Point Focal IEPP Cabinet du Ministre Délégué à l'Environnement et au Développement Durable	Adresse Téléphone Courriel	Conakry, Guinée +224 60 59 77 54 +224 64 34 47 09 siyeramandjan@yahoo.fr
---	----------------------------------	--

LIBAN

EL-HOZ JOUMANA , Chef Ingénieur de normalisation ORGANISME LIBANAIS DE STANDARDISATION - LIBNOR	Adresse Téléphone Courriel	P.O.BOX 55120 Beyrouth, Liban +961 14 85 927 jelhoz@libnor.org
---	----------------------------------	--

Sami MOUWAKDIE , Conseiller, Membre du PPO ISO 26000 YASA LIBAN	Adresse Téléphone Courriel	P.O.Box 45-083 Hazmieh, Liban +961 5 452 587 +961 3 601 972 samimouwakdie@hotmail.com yasa@yasa.org
---	----------------------------------	--

MALI

Seydou KEITA , Conseiller Technique Ministère des Mines	Adresse Téléphone Courriel	Bamako, Mali +223 74 60 24 03 keitasey37@yahoo.fr
---	----------------------------------	---

MAROC

Fouad EL AMRI , Consultant international et formateur en RS et ISO 26000	Adresse Téléphone Courriel	Rabat, Maroc +212 06 61 41 41 86 elamri.fouad@yahoo.com
---	----------------------------------	---

Abdelmalek el Alaoui CHAFAI , Chef de service / Unité Formation INSTITUT MAROCAIN DE NORMALISATION – IMANOR	Adresse Téléphone Courriel	Angle Av. Kamel Zebdi et Rue Dadi, Secteur 21, Hay Ryad, Rabat, Maroc +212 06 48 75 79 snima@mcinet.gov.ma abdelmalekc@mcinet.gov.ma
---	----------------------------------	--

Abderrahim TAÏBI , Coordonnateur INSTITUT MAROCAIN DE NORMALISATION – IMANOR	Adresse Téléphone Courriel	Angle Av. Kamel Zebdi et Rue Dadi, Secteur 21, Hay Ryad, Rabat, Maroc +212 6 65 87 76 56 +212 5 37 71 62 14 / 15 +212 6 66 18 74 93 snima@mcinet.gov.ma
--	----------------------------------	---

Yasser YAGHFOURY , Consultant, Formateur en responsabilité sociétale	Adresse Téléphone Courriel	514 West 61st avenue Vancouver, V6P 2B3 Canada +1 778 318 5463 y.yaghfour@gmail.com
---	----------------------------------	---

NIGER

Idrissa MAMOUDOU Ingénieur Environnementaliste, Aménagiste, Planificateur Conseiller Technique au SE/CNEDD/CAB/PM;	Adresse	BP 10 193 Niamey Niger
	Téléphone	+227 90 60 12 38 +227 96 98 15 61
	Courriel	mamoudou27@yahoo.fr

SÉNÉGAL

Aboubacry BARO , Coordonnateur Technique National Programme Qualité Afrique de l'Ouest ASSOCIATION SÉNÉGALAISE DE NORMALISATION - ASN	Adresse	BP 4037, Dakar, Sénégal
	Téléphone	+221 77 636 16 58 +221 33 867 65 15
	Courriel	aboubaro@hotmail.com

Philippe BARRY , Président RSE Sénégal, Expert Secteur privé RSE-SÉNÉGAL	Adresse	Dakar Sénégal
	Téléphone	+221 77 634 27 09 +221 33 822 81 61
	Courriel	rsesenegal@gmail.com

Oumou DIA , Ingénieur des Mines IAMGOLD	Adresse	Dakar, Sénégal
	Courriel	odia@iamgold-africa.com

Birame DIOUF , Géographe et Environnementaliste	Adresse	Dakar, Sénégal
	Téléphone	+221 77 528 75 59 +221 70 332 35 81
	Courriel	bdiooufbay@yahoo.fr

Mame Amar FAYE , Conseiller technique MINISTÈRE CHARGÉ DES INFRASTRUCTURES	Adresse	Immeuble Tamaro, Rue Jules Ferry x Mohamed V, BP 23592, Dakar, Sénégal
	Téléphone	+221 33 849 88 43
	Courriel	mafaye1@hotmail.com

Cheikh FOFANA , Assistant au Secrétaire Exécutif NOUVEAU PARTENARIAT POUR LE DÉVELOPPEMENT DE L'AFRIQUE SINEPAD/ENV.	Adresse	3, Bd Djily MBAYE - Immeuble FAHD, Dakar, Sénégal
	Téléphone	+221 33 842 73 11
	Courriel	chfofana1@yahoo.fr

Waly NDIAYE , Auditeur Master RSE Université Cheikh Anta Diop	Adresse	Dakar, Sénégal
	Courriel	wandiaye@gmail.com

Barama SARR , Directeur Général ASN, Vice président du RNF, Président du programme de déploiement norme ISO 26000 en francophonie ASSOCIATION SÉNÉGALAISE DE NORMALISATION - ASN RÉSEAU NORMALISATION ET FRANCOPHONIE	Adresse	BP 4037, Dakar, Sénégal
	Téléphone	+221 33 827 64 01
	Courriel	asnor@sentoo.sn baramasrr@gmail.com

Annie Paule Carole TEDJI ABOUTOU , consultante Qualité-Environnement-Développement durable	Adresse	BP 28415 Dakar, Sénégal
	Téléphone	+221 77 537 35 08
	Courriel	caroleaboutou@gmail.com

Malick WILANE, Chef de la Division Documentation Communication
Relations extérieures
ASSOCIATION SÉNÉGALAISE DE NORMALISATION - ASN

Adresse BP 4037, Dakar, Sénégal
Téléphone +221 33 827 64 01 +221 77 440 29 65
Courriel asnor@sentoo.sn

TOGO

Mamalnassoh ABIGUIME, Informaticien
Ministère de l'Environnement et des Ressources Forestières - MERF

Adresse 591, Avenue Sarakawa, BP 4825, Lomé, Togo
Téléphone +228 222 128 97 +228 90 26 50 46
Courriel juabbi@yahoo.fr
juabbi@gmail.com

Sena Kwaku ADESSOU, Spécialiste en Gestion de l'environnement
INADES-Formation

Adresse Lomé TOGO
Téléphone +228 225 92 16 poste 247 +228 912 46 73
Courriel adessousena@yahoo.fr

Djamila ASSAMA SIDI G., Maître en sociologie (communication des organisations), Attachée de Cabinet
Ministère des Affaires Étrangères et de la Coopération

Adresse BP 80070, Lomé, TOGO
Téléphone +228 220 27 89 +228 220 06 98
+228 915 60 25
Courriel jdami27@yahoo.fr

Anne KPEDJI, Coordinatrice
ONG Action pour la Promotion et le Développement de la Femme (APDF)

Adresse BP 20611, Lomé, Togo
Téléphone +228 902 37 96
Courriel youroufi@yahoo.fr
apdf95@gmail.com

Agbetoho MESSAN, Juriste de Droit Privé
Consultant en leadership et développement personnel

Adresse Lomé TOGO
Téléphone +228 924 17 10 +228 84 74 747
+228 338 35 94
Courriel ameluc2002@yahoo.fr

Kwami Ekuka WUSSINU, Président
Réseau, Jeunes et Développement (REJED-TOGO)

Adresse Rue 269, Maison N° 1, Agbalepedo-Lomé; B.P 8013, Lomé, TOGO
Téléphone +228 992 94 72 +228 030 07 88
Courriel kwussinu03@gmail.com

TUNISIE

Samia CHAOUCH, Chef Service Formation
INSTITUT NATIONAL DE LA NORMALISATION ET DE LA PROPRIÉTÉ INDUSTRIELLE - INNORPI

Adresse Rue 8451 n° 8 par la rue Alain Savary, Tunis; BP 57 – Cité El Khadra – 1003 Tunis, Tunisie
Téléphone +216 71 806 758 +216 98 352 777
+216 71 806 875
Courriel innorpi.formation@planet.tn

Moncef CHARAABI , Chef Service Ressources Humaines	Adresse	Rue 8451 n° 8 par la rue Alain Savary, Tunis; BP 57 – Cité El Khadra – 1003 Tunis, Tunisie
INSTITUT NATIONAL DE LA NORMALISATION ET DE LA PROPRIÉTÉ INDUSTRIELLE - INNORPI	Téléphone	+216 71 806 758 +216 98 352 777 +216 71 806 875
	Courriel	mcharaabi@yahoo.fr
Néjib HAMZA , Chef Service Information/Documentation	Adresse	Rue 8451 n° 8 par la rue Alain Savary, Tunis; BP 57 – Cité El Khadra – 1003 Tunis, Tunisie
INSTITUT NATIONAL DE LA NORMALISATION ET DE LA PROPRIÉTÉ INDUSTRIELLE - INNORPI	Téléphone	+216 71 806 758 +216 98 352 777 +216 71 806 875
	Courriel	innorpi.eid@planet.tn
Aymen MEKKI , Directeur Général	Adresse	Rue 8451 n° 8 par la rue Alain Savary, Tunis; BP 57 – Cité El Khadra – 1003 Tunis, Tunisie
INSTITUT NATIONAL DE LA NORMALISATION ET DE LA PROPRIÉTÉ INDUSTRIELLE - INNORPI	Téléphone	+216 71 806 758 +216 98 352 777 +216 71 806 875
	Courriel	aymen.mekki@planet.tn
Narjes REZGUI , Responsable Unité Relations Extérieures et Coordinateur national du projet SIS/ISO/MENA sur la RS	Adresse	Rue 8451 n° 8 par la rue Alain Savary, Tunis; BP 57 – Cité El Khadra – 1003 Tunis, Tunisie
INSTITUT NATIONAL DE LA NORMALISATION ET DE LA PROPRIÉTÉ INDUSTRIELLE - INNORPI	Téléphone	+216 71 806 758 +216 98 352 777 +216 71 806 875
	Courriel	innorpi.nrezgui@planet.tn
Afif THABET , Chef Service à la Direction Normalisation et Membre du Comité miroir RS	Adresse	Rue 8451 n° 8 par la rue Alain Savary, Tunis; BP 57 – Cité El Khadra – 1003 Tunis, Tunisie
INSTITUT NATIONAL DE LA NORMALISATION ET DE LA PROPRIÉTÉ INDUSTRIELLE - INNORPI	Téléphone	+216 71 806 758 +216 98 352 777 +216 71 806 875
	Courriel	innorpi.thabet.a@planet.tn

VOLET 2.

QUELS SONT LES PARTENARIATS EN COURS (INTRA ET EXTRA OIF) POUR SON DÉPLOIEMENT ?

L'Organisation internationale de la Francophonie dès 2005 a soutenu la réflexion sur la question de la responsabilité sociétale des organisations. Elle a de fait soutenu la mobilisation des experts francophones au sein de réseaux, tels que RSDD, RNF, RFDD. À l'occasion du XII Sommet de l'Organisation internationale de la Francophonie – Sommet de Québec 2008, les chefs d'États et de gouvernement des pays ayant le français en partage ont retenu dans leur déclaration la question de la responsabilité sociétale comme question importante (extrait page 5 de la Déclaration).



XII^e Conférence des chefs d'État et de gouvernement des pays ayant le français en partage
Québec, Canada, 17-19 octobre 2008

DÉCLARATION DE QUÉBEC

LA GOUVERNANCE ET LA SOLIDARITÉ ÉCONOMIQUES

34. Conscients des grandes incertitudes auxquelles l'économie mondiale est aujourd'hui confrontée et de l'importance d'une bonne gestion économique et de la transparence;
35. Reconnaissant les défis économiques auxquels sont confrontés nos membres les plus vulnérables dans leur recherche d'un développement durable et harmonieux;
36. Résolus à traduire la solidarité au cœur de la Francophonie par des actions concrètes telles que d'éventuelles contributions au Fonds Mondial de Solidarité en vue de la réalisation des Objectifs du Millénaire pour le développement;

Nous nous engageons à :

37. Renforcer la solidarité et la coopération économique entre les membres, notamment dans le domaine des industries culturelles, et appuyer les initiatives qui permettraient d'atteindre cet objectif. À cet égard, il est nécessaire de mener une réflexion sur la redéfinition de nos besoins et orientations dans ce domaine au sein des instances de la Francophonie. Au terme de cette réflexion, nous prendrons, lors du XIII^e Sommet, une décision quant à l'opportunité de tenir une deuxième Conférence des Ministres de l'Économie et des Finances ou d'autres décideurs économiques de l'espace francophone;
38. Promouvoir une meilleure gestion des ressources, en soutenant les efforts déployés par les institutions financières pour élaborer des normes et codes susceptibles d'être adoptés par les pays membres;
39. Promouvoir la transparence, la responsabilité et la bonne gouvernance dans le secteur des industries d'extraction, notamment en vue de prendre en compte la dimension des « ressources naturelles » dans les conflits armés et les situations de sortie de crise;
40. Encourager à cet égard une adhésion plus large à l'*initiative pour la transparence dans les industries d'extraction* (ITIE) dont font déjà partie 14 pays appartenant à la Francophonie, notamment par l'appui aux candidatures des pays membres de la famille francophone;
41. Promouvoir la responsabilité sociale/sociétale et environnementale de l'entreprise, notamment en encourageant les entreprises des pays membres de la Francophonie à adhérer aux instruments, normes et principes internationaux pertinents ainsi qu'en favorisant leur harmonisation;
42. Faciliter la contribution des pouvoirs locaux à l'effort de solidarité francophone.

DE MARRAKECH 2005 À LYON 2012

C'est à Marrakech en 2005 que la Francophonie a amorcé l'initiative de mobilisation des experts francophones et des pays membres pour la prise en compte de la Responsabilité sociale dans les organisations. Depuis cette date, les nombreuses actions réalisées par l'Institut de l'énergie et de l'environnement de la Francophonie (IEPF) ont culminé avec l'amorce d'une *initiative de partenariat de l'OIF avec les Nations-Unis pour le développement durable et le déploiement de la Norme ISO 26000*.

Les thématiques intégrées dans la RS et dans l'ISO 26000 sont larges et impactent différents réseaux et communautés d'intérêt qui n'ont pas l'habitude de travailler ensemble. Pour la francophonie 3 réseaux principaux se sont mobilisés :

- Celui du RSDD avec la clé historique de l'environnement et du développement durable⁴ (2005-2010);
- Celui des Droits de l'Homme⁵ (RFDDH) qui a organisé la rencontre de Rabat sur RS et Droits de l'Homme (2008);
- Celui sur la Normalisation en Francophonie (RNF)⁶ qui a contribué à l'organisation de la 7^e rencontre internationale de l'ISO 26000.

Ces 3 réseaux ont réalisé un travail en commun qui est d'intéresser les pays membres de la Francophonie aux travaux de l'ISO (toutes normes confondues) en vue de leur adhésion à cette institution internationale et particulièrement aux travaux sur la responsabilité sociale voir à l'ISO 26000.

En effet, chacune des questions clés évoquées par la norme ISO 26000 (Gouvernance de l'organisation, Droits de l'Homme, Relations et conditions de travail, Environnement, Bonnes pratiques des affaires, Questions relatives aux consommateurs, Engagement sociétal) s'appuie sur des réseaux et compétences différentes au sein de la Francophonie.

Cette complexité implique une gouvernance claire qui permette le maximum de synergie et de coopération :

- Un processus de pilotage politique impliquant l'OIF et les autres opérateurs de la Francophonie (AUF) et d'autres réseaux pertinents (RSDD, RFDDH, RNF)
- Une plateforme coopérative permettant la circulation de l'information (s'appuyant sur Médiaterre et la future plateforme Agora 21)
- Une bonne interface avec les organismes internationaux notamment par une implication des ambassadeurs des pays francophones (comme cela a été initié)
- Un dispositif de déploiement de terrain avec un soutien aux plateformes nationales.

QUELQUES RÉALISATIONS PHARES DE LA FRANCOPHONIE

2005 : Marrakech Séminaire international « Normes et responsabilité sociale pour le développement durable dans l'espace francophone », avec comme objectifs généraux de :

- Faciliter l'accès des pays francophones en développement au processus de négociation de l'ISO 26000 sur la RS (voir aussi le plan d'action ISO pour les pays en développement – DEVCO)
- Promouvoir la création de comités miroirs dans les différents pays membres de la Francophonie;
- Faire valoir, dans le cadre de cette négociation, des points de vue conformes aux visions développées par la Francophonie (importance des institutions multilatérales, importance de la diversité culturelle en tant que pilier du développement durable, prise en compte des spécificités des pays en développement, etc.).

4. Première initiative prise lors du Séminaire international Normalisation et responsabilité sociale pour le développement durable dans l'espace francophone (Marrakech, Maroc, 13 au 15 décembre 2005).

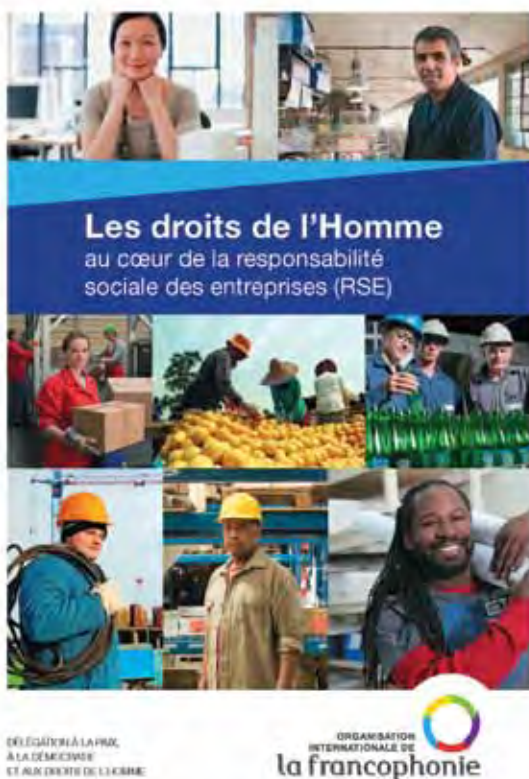
5. Première initiative prise lors du Séminaire sur la Responsabilité sociale des entreprises dans l'espace francophone, Association Francophone des Commissions nationales des Droits de l'Homme (Rabat, Maroc, 28-29 février et 1^{er} mars 2008)

6. Initiatives du RNF pour intéresser les pays francophones aux normes ISO (Paris, Genève, Dakar, Dubai, Québec, Oslo, Delhi, ...)

2008 : Rabat, Séminaire international sur la RS et les Droits de l'Homme

Organisé en partenariat entre l'Association Francophone des Commissions Nationales des Droits de l'Homme et la Délégation aux droits de l'Homme, à la démocratie et à la paix (DDHDP) de l'OIF, ce premier séminaire a associé les différents types de parties prenantes de l'espace francophone concernées par la responsabilité sociale des entreprises (RSE) et le respect des droits de l'Homme avec comme objectifs :

- d'aborder ces différentes questions complexes de respect des droits humains par toutes les parties prenantes de la société, notamment l'entreprise, en commençant par un effort de clarification des débats;
- d'amener les entreprises, syndicats, ONG, experts et États dans une étape importante de l'affirmation d'une vision de la gouvernance mondiale où les droits de l'Homme.



2005-2010 : Le réseau francophone RSDD

Créé au lendemain de la deuxième rencontre internationale sur la norme ISO 26000 (2005), ce réseau s'est décidé de « promouvoir la responsabilité sociétale dans l'espace francophone ». Trois objectifs majeurs animent le RSDD :

- rendre la responsabilité sociétale et l'ISO 26000 opérationnels dans l'espace francophone;
- contribuer à la convergence des compétences liées à la responsabilité sociétale dans l'espace francophone;
- s'auto-consolider en interne pour un meilleur fonctionnement.

Les trois approches sont complémentaires l'une de l'autre et sont envisageables à partir des acteurs composant le « réseau RSDD », dont certains sont véritablement des experts dans leur domaine, qu'ils soient consultants, chercheurs ou praticiens opérant pour le compte d'organisations publiques ou privées.

Le Réseau RSDD soutenu fortement par l'IEPF a réalisé pour le compte des francophones des actions majeures :

1. contribution au 1^{er} séminaire international sur la RS, Marrakech 2005;
2. appui et développement de synergies entre les experts francophones présents aux 7 rencontres internationales de l'ISO/GT sur ISO 26000 (Bangkok, Lisbonne, Vienne, Sydney, Santiago, Québec, Copenhague);
3. production d'ouvrages en français :
 - Terminologie des expressions en français sur la RS avec la contribution importante de l'AFNOR (Émilie Brun) et de l'École des Mines de Saint-Étienne (Florent Breuil)
 - Inventaire des labels et outils juridiques sur la RS avec la contribution importante de CAP Conseil de Belgique (Marie d'Huart, Serge de Backer)
 - Comprendre la responsabilité sociétale de l'entreprise et agir sur les bases de la norme ISO 26000 produit par un collectif d'experts sous la direction de Marie-France Turcotte (ESG-UQAM)
4. Participation à plusieurs manifestations internationales sur le développement durable, la RS, l'environnement, etc. (Genève, Grand Bassam, Lyon, New York, Ouagadougou, etc.)
5. Lancement de la plateforme du réseau francophone Responsabilité sociétale en vue du développement durable



À l'occasion de la 5^e rencontre du Groupe de travail ISO 26000 – Lignes directrices relatives à la responsabilité sociétale, qui s'est tenu à Vienne, Autriche, du 5 au 9 novembre 2007, le réseau francophone sur la Responsabilité sociétale en vue du développement durable (RSDD) s'était doté d'une plateforme d'échanges et d'information : www.mediatorre.org/reseaux/rsdd

Médiaterre est un système d'information francophone sur le développement durable, développé en étroite collaboration entre l'Institut de l'énergie et de l'environnement de la Francophonie (IEPF), institut spécialisé de l'Organisation internationale de la Francophonie, qui en assure le Secrétariat Exécutif, et le Centre International de Ressources et d'Innovation pour le Développement Durable (CIRIDD).

Ce nouvel outil d'information et d'échanges pour les membres du réseau RSDD comprend également une partie accessible au public. La partie accessible au public offre la possibilité de télécharger des documents relatifs à la responsabilité sociétale, les publications du réseau, ainsi que de consulter directement les dépêches publiées sur le portail RSDD de Médiaterre. La partie réservée aux membres du réseau permettra de stocker des documents et de faciliter les échanges autour des axes de son cadre d'action.

2011-2012 : La Francophonie à New York, Genève et Lyon

Réflexion sur le Partenariat stratégique sur la RSE et ISO 26000 (Lyon, Genève, février 2012) dans la perspective de :

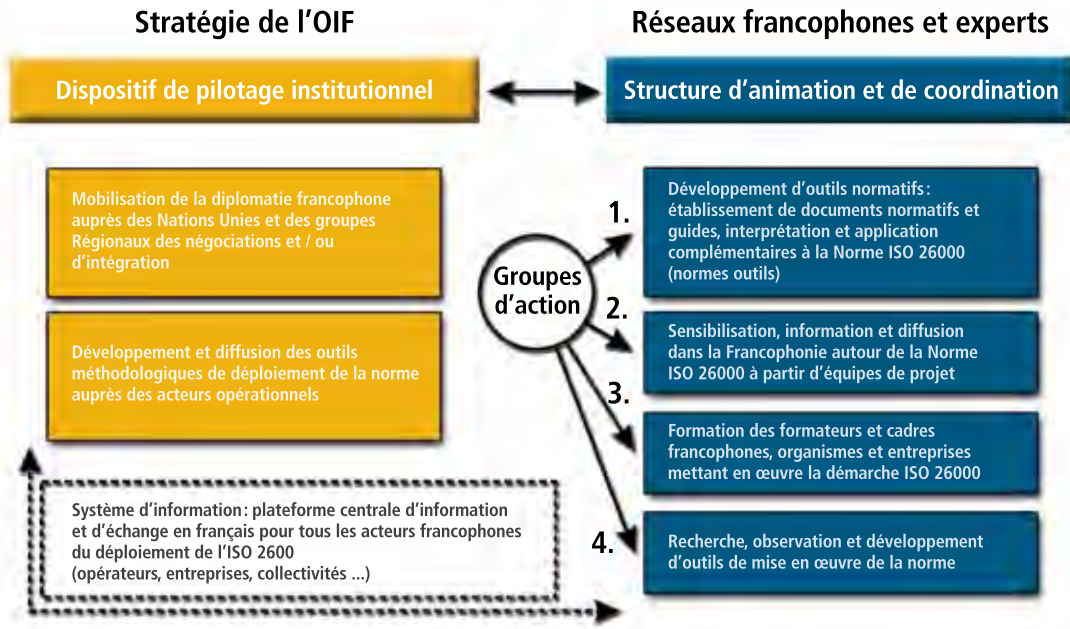
- Mobiliser les catégories d'acteurs pour un partenariat avec les NU : CNDD; Consommateurs, Organismes de Normalisation, Privé, etc.;
- Mobiliser la diplomatie francophone pour le plaidoyer au déploiement, en particulier dans le cadre des MPCD et des SNDD;
- Développer et diffuser des outils;
- Renforcer les capacités des acteurs;

Les acquis à ce jour de cette réflexion

- Lancement du partenariat avec les Nations Unies (4 mai 2011);
- Stratégie de déploiement de l'OIF adoptée avec la nomination d'un animateur;
- Mobilisation d'expertise internationale pour l'élaboration d'outils de formation (Livre, Fiches, Modules de formation);
- Mobilisation de la diplomatie francophone en cours (Addis-Abeba, Bruxelles, Genève, New York);
- Mobilisation des organismes de normalisation en cours (RNF-Réseau normalisation et Francophonie)
- Mobilisation du secteur privé en cours (RSE Afrique)

* Pour plus d'information : Tounao.kiri@francophonie.org

Double approche par la Francophonie



- Phase 1 : positionnement du programme de travail et des tâches (en cours d'achèvement)
- Phase 2 : établissement des partenariats institutionnels pour structurer l'initiative de partenariat (CDD19)
- Phase 3 : élargissement à d'autres communautés linguistiques ou des structurations régionales

Source Christian Brodhag, CDD 19, New York 2011

* Pour plus d'information : christian@brodhag.org

