



INSTITUT DE LA FRANCOPHONIE
POUR LE DÉVELOPPEMENT DURABLE
IFDD



Procédure d'évaluation environnementale à du Niger Elements pour la prise en compte des changements climatiques

par

Dr Amadou Idrissa Bokoye



Assises francophones sur la gestion
durable de l'environnement

Thème

**Droit de l'environnement et Évaluation environnementale et sociale :
outils de mise en œuvre du développement durable**

Niamey, du 6 au 8 décembre 2021

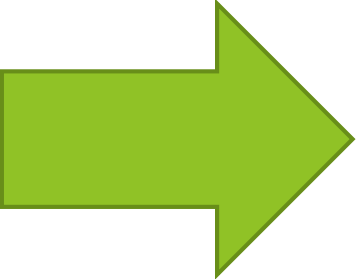


Plan

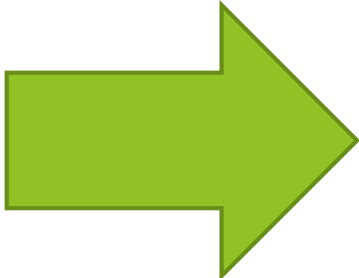
- Procédure
 - Aspect légal
 - Aspect professionnel - Rôle du praticien en EE
- Mise en oeuvre
 - Aspect technique
 - Aspect opérationnel
- Application

Procédure

Aspect légal




La prise en compte des changements climatiques (CC) dans l'évaluation environnementale (qui est régie par la loi) nécessite une révision de la loi

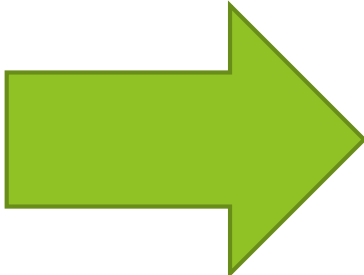


La légalisation de la prise en compte des CC dans le processus d'EE offre la garantie d'une application en terme d'obligation sur toute l'étendue du territoire national

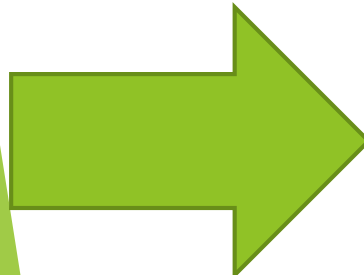
Aspect professionnel - Rôle du praticien en EE



La non prise en compte des CC dans la loi de l'EE n'est pas un obstacle pour intégrer les CC à l'EE



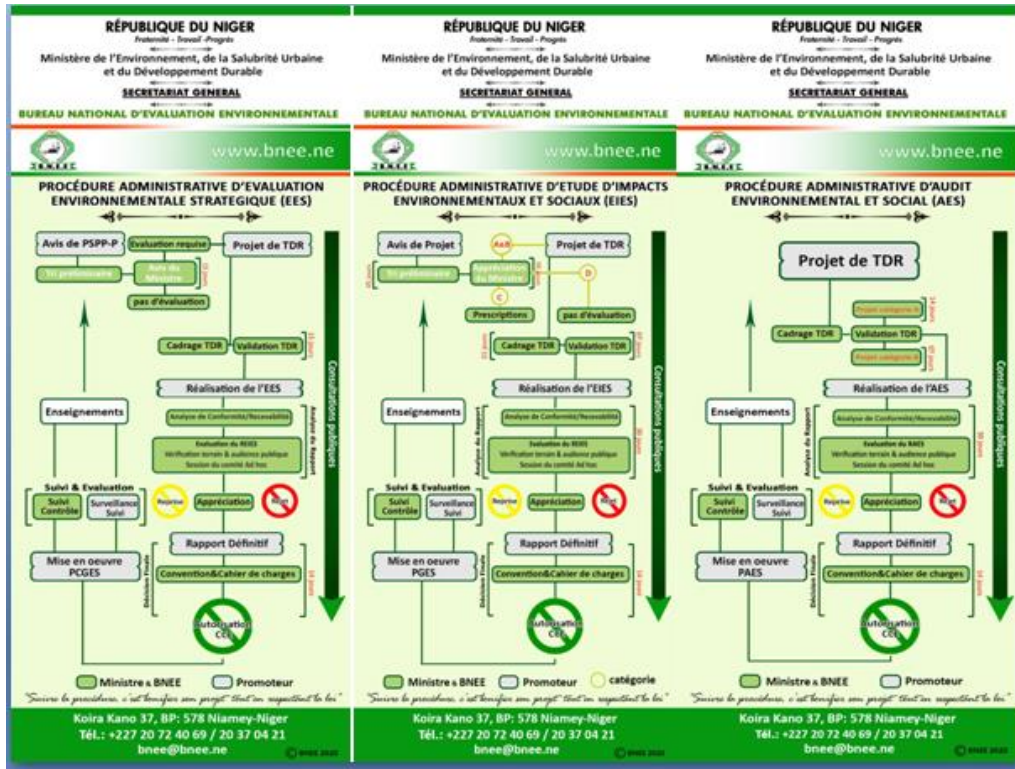
Le professionnel en EE doit promouvoir les bonnes pratiques de la profession en agissant de façon proactive par rapport à la loi en prenant en compte les CC



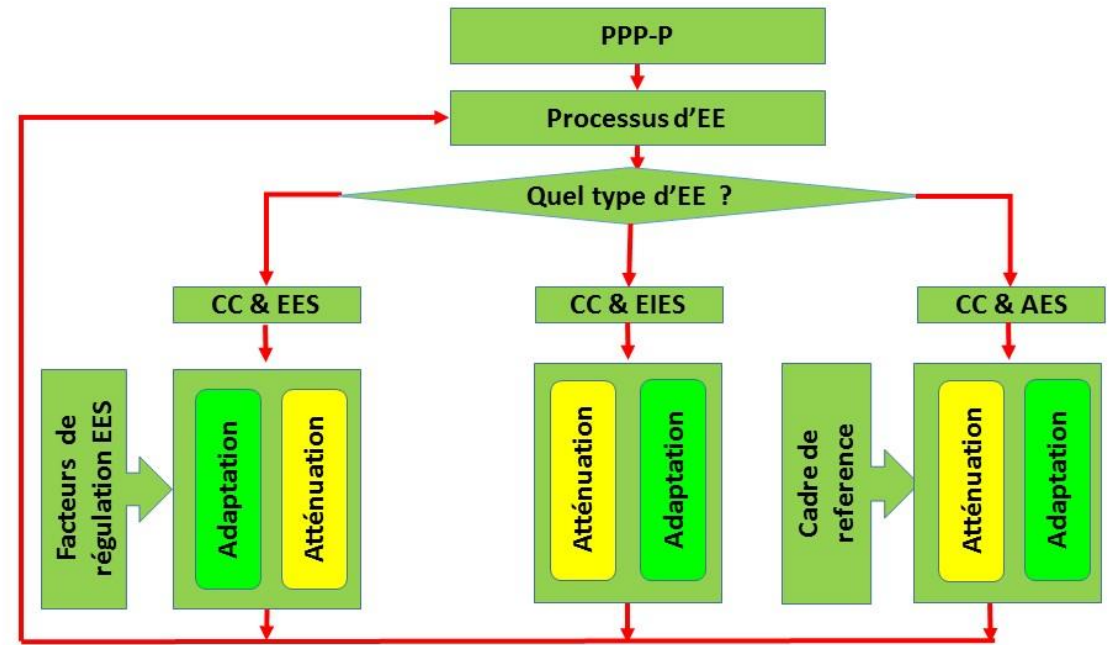
En attendant une révision de la loi, l'ordre des praticiens en EE ou la structure associative des praticiens en EE peut émettre une direction ou des recommandations pour une prise en compte effective des CC dans le processus d'EE

Mise en œuvre

Aspect technique



Adapter le cadre conceptuel de l'EE au Niger à l'aide de celui du guide



Aspect opérationnel

Par nature, l'être humain préfère le confort de la stabilité au changement

La prise en compte des CC dans le processus d'EE: une nécessité qui vient perturber une pratique professionnelle bien établie

Nécessité de bien informer, de communiquer et d'accompagner les praticiens en EE sur les changements liés à la prise en compte des CC

Nécessité de créer une table de concertation avec les acteurs nationaux en charge des CC

Les présentes assises constituent une opportunité dans ce sens

Application

The background features abstract, overlapping geometric shapes in various shades of green, ranging from light lime to dark forest green. These shapes are primarily located on the right side of the frame, creating a modern, layered effect. The rest of the background is plain white.



Table de concertation professionnels EE et CC pour la révision de la loi EE pour inclure les CC



Proposition de révision du projet de loi EE



Révision du projet de loi EE



Projet pilote de mise en œuvre du projet de loi EE incluant les CC



Évaluation et recommandations d'ajustement



Version finale du projet de loi



Adoption du projet de loi EE -> Nouvelle loi EE incluant les CC

MERCI !