

SANTÉ PUBLIQUE ET ADAPTATION AUX IMPACTS CLIMATIQUES

giz Deutsche Gesellschaft
für Internationale
Zusammenarbeit (GIZ) GmbH

ifodd
INSTITUT DE LA FRANCOPHONIE
POUR LE DÉVELOPPEMENT DURABLE

ORGANISATION
INTERNATIONALE DE
la francophonie



**Canicules et santé publique: Impacts physiologiques,
groupes à risque, plans de prévention, systèmes
d'alerte et communication de crise**

Ténédja SILUE

Enseignante-Chercheure

Institut de Géographie Tropicale, Université Félix Houphouët-Boigny d'Abidjan/Côte d'Ivoire

E-mail: siluetenedja@yahoo.fr

Abidjan, 28 mai 2026 Heure: 14 h – 15 h 30 mn GMT (en ligne)

PLAN DE LA PRÉSENTATION

1. Rappel de l'état actuel du climat et de la Terre
2. Changement climatique: Impacts des canicules sur la santé humaine en Côte d'Ivoire
3. Groupes à risque ou personnes vulnérables
4. Systèmes d'alerte précoce, de prévention et de communication de crise
5. Limites et Perspectives

1. SITUATION ACTUELLE DE LA "PLANÈTE TERRE " À L'ÉCHELLE MONDIALE

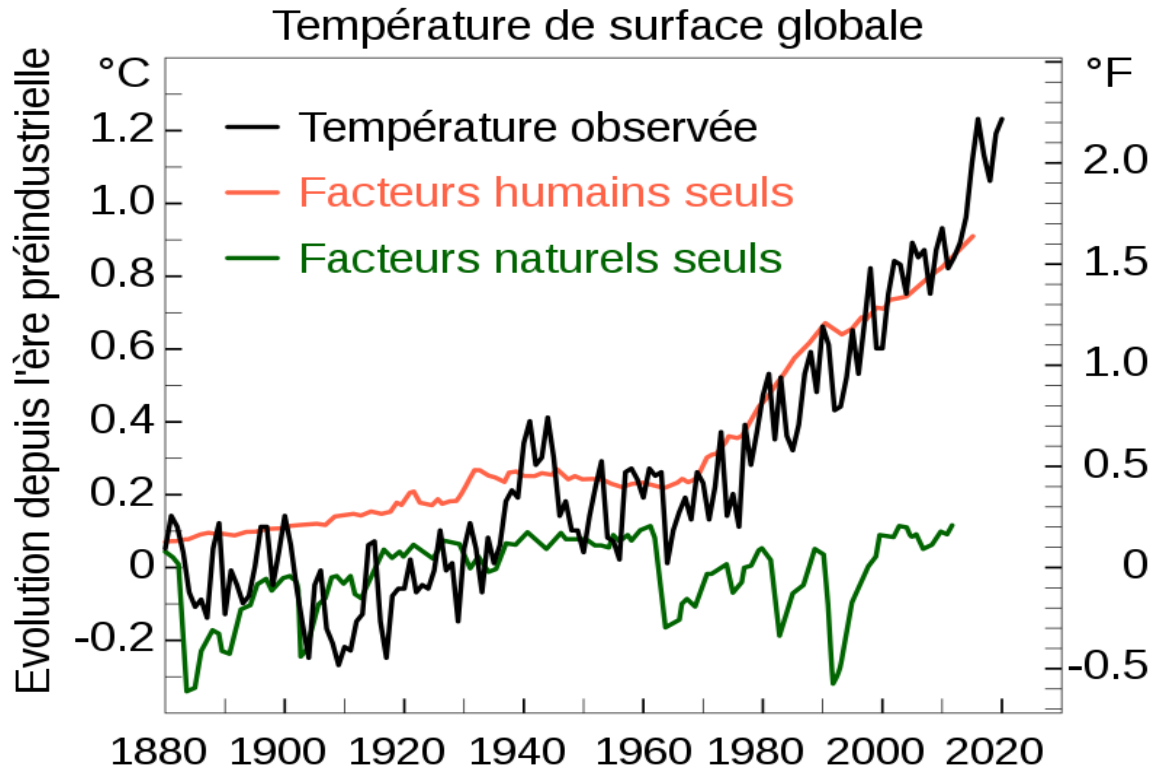


Accélérer la recherche face à l'urgence Climatique et Sanitaire pour les collectivités locales et urbaines.

1. CHANGEMENT CLIMATIQUE À L'ÉCHELLE MONDIALE

CAS PRATIQUE: DU DIAGNOSTIC GLOBAL À LA RÉALITÉ IVOIRIENNE

LA CAUSE



Source: GIEC, 2021

Le réchauffement est de + 1,07 °C

LES CONSÉQUENCES

DIRECTES

- Émissions de gaz à effet de serre
- multiplication des événements météorologiques extrêmes (sécheresses, canicules, inondations, etc.)

INDIRECTES

- crises alimentaires majeures et déstabilisation des chaînes d'approvisionnement,
- Propagation accélérée de maladies et effondrement critique de la biodiversité

1. CHANGEMENT CLIMATIQUE À L'ÉCHELLE NATIONALE: LES CANICULES



CARTE DES CANICULES EN CÔTE D'IVOIRE

Niveaux de risque de canicules selon les températures maximales ressenties

NIVEAUX DE RISQUE

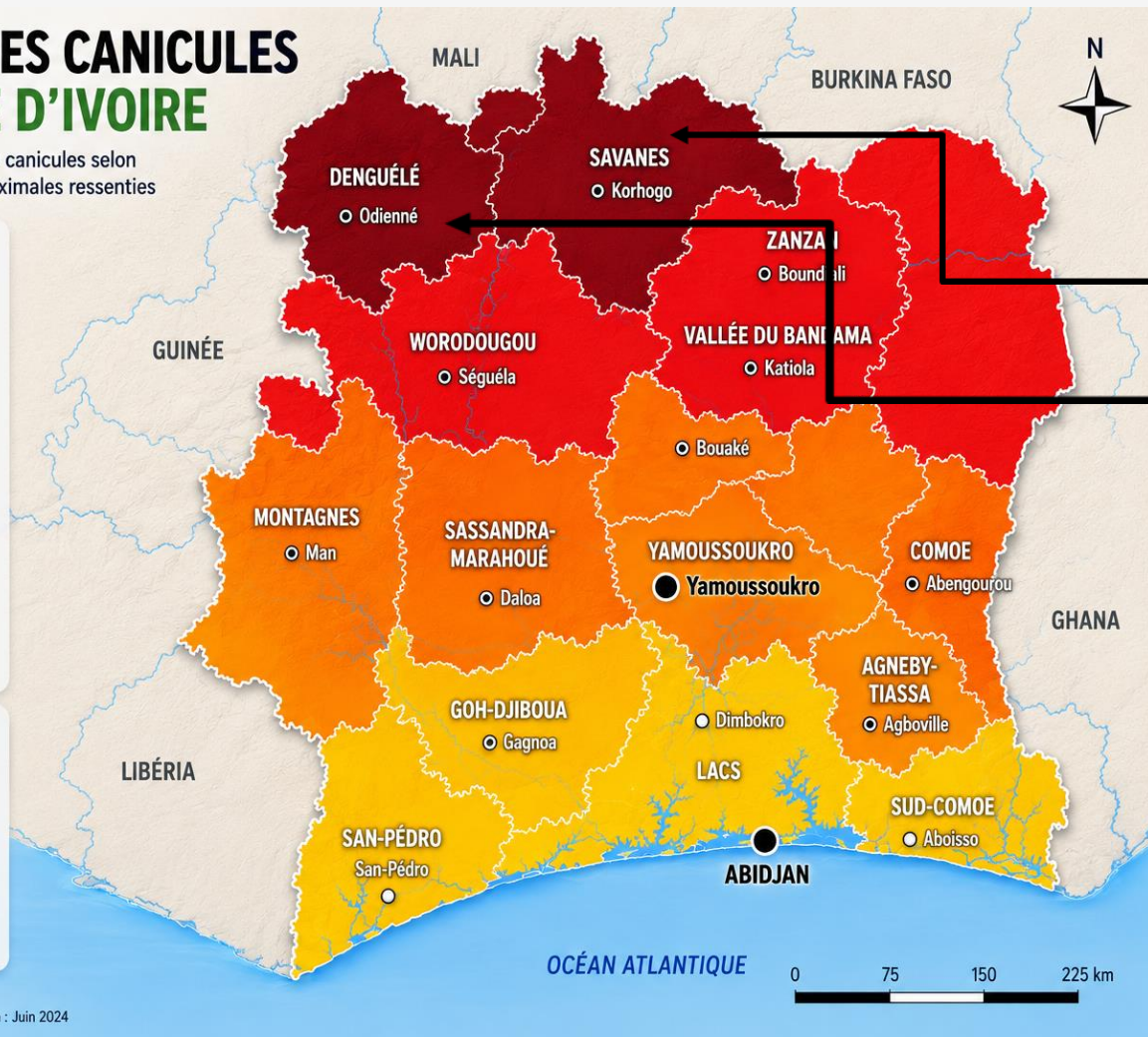


INFORMATIONS

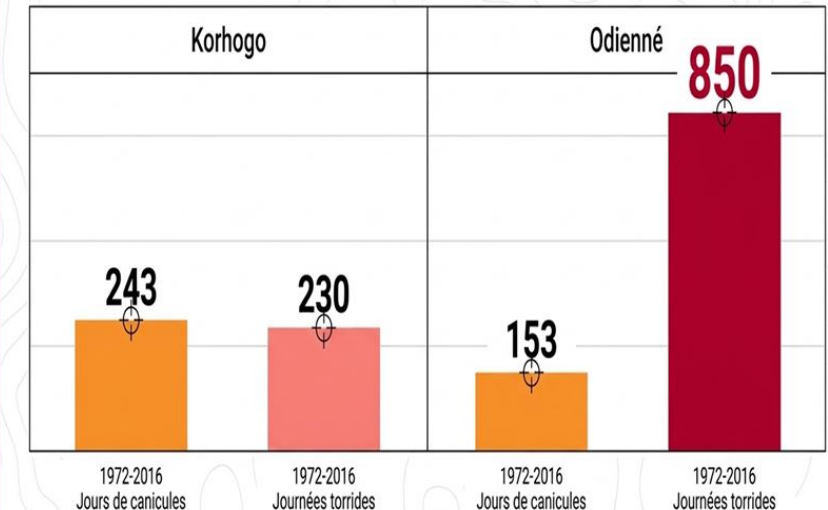
Cette carte représente les niveaux de risque de canicules basés sur les températures maximales ressenties moyennes en saison chaude (mars à mai).

- Capitale économique
- Autre ville principale
- Limite de région
- Plan d'eau

Sources : SODEXAM, Météo Côte d'Ivoire
Période de référence : 1991-2020 | Réalisation : Juin 2024



Matrice d'exposition régionale : Disparités dans le nord ivoirien



Les périodes critiques s'étendent de février à avril, provoquant la rareté des ressources en eau, la baisse de la productivité agricole et des risques majeurs de santé publique.

Source: DIBI-KANGAH et al., 2020

- Impacts sur les collectivités locales et urbaines : rareté des ressources en eau, baisse de la productivité, réduction des revenus des ménages, risques pour la santé publique.

- Des chaleurs extrêmes observées de février à mars avec des pics entre 40 et 42 °C paradoxalement maintenus malgré le vent sec de l'harmattan (SODEXAM, 2024).

2. CHANGEMENT CLIMATIQUE: IMPACTS SANITAIRES EN CÔTE D'IVOIRE

☐ IMPACTS SANITAIRES

L'anatomie du stress thermique : Impacts directs et collatéraux



Effets Physiologiques Directs



Défaillance de la thermorégulation : Limites atteintes par la vaso la vasodilatation et la sudation.



Symptômes critiques : Surmenage du système cardiovasculaire, déshydratation sévère, coup de chaleur (hyperthermie), maux de tête, crampes musculaires, nausées et aggravation de maladies respiratoires chroniques.



Effets Indirects & Écosystémiques

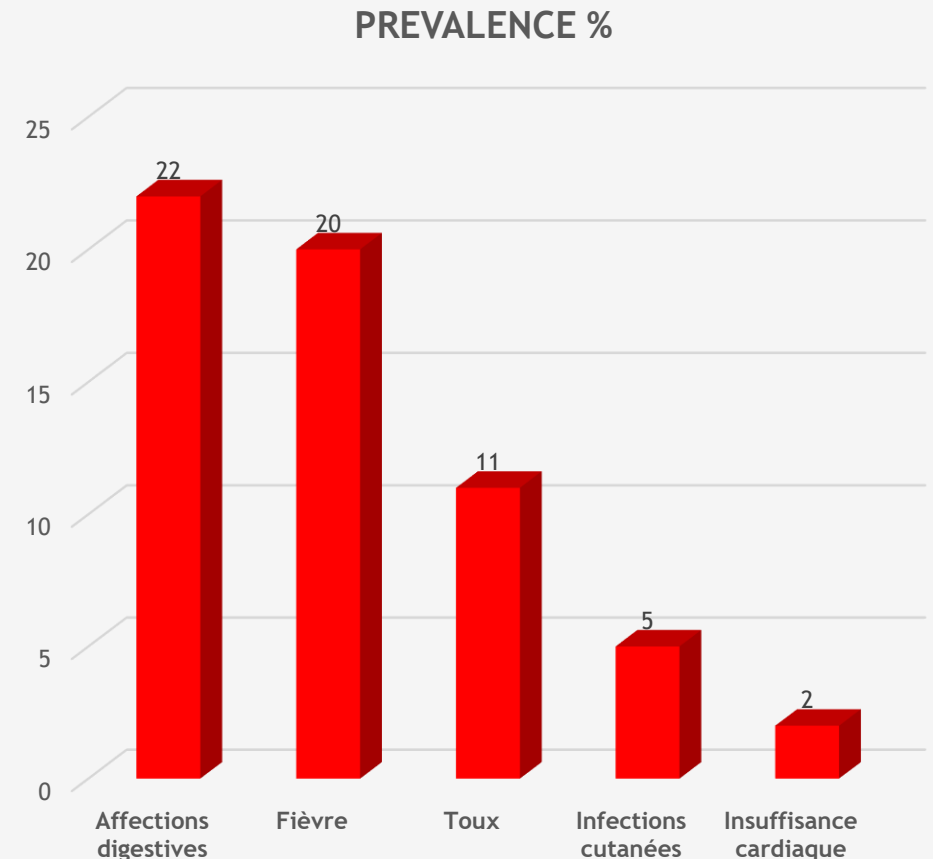


Impacts psychologiques : Baisse de la qualité du sommeil, irritabilité, éco-anxiété, et hausse des comportements violents liés au stress thermique.



Sécurité alimentaire : Accélération de la dégradation des aliments, augmentant drastiquement les toxi-infections alimentaires.

Pathologies liées aux îlots de chaleur urbains (ICU)



Source: Y. Maimouna, 2022

3. GROUPES À RISQUE OU PERSONNES VULNÉRABLES

La matrice des vulnérabilités : Identifier les groupes à risque

Vulnérabilité Biologique



- Nourrissons et jeunes enfants (thermorégulation immature).
- Personnes âgées de plus de 65 ans.
- Femmes enceintes.

Vulnérabilité Médicale



- Patients souffrant de maladies chroniques (cardiovasculaires, respiratoires, rénales).
- Personnes souffrant de troubles mentaux.

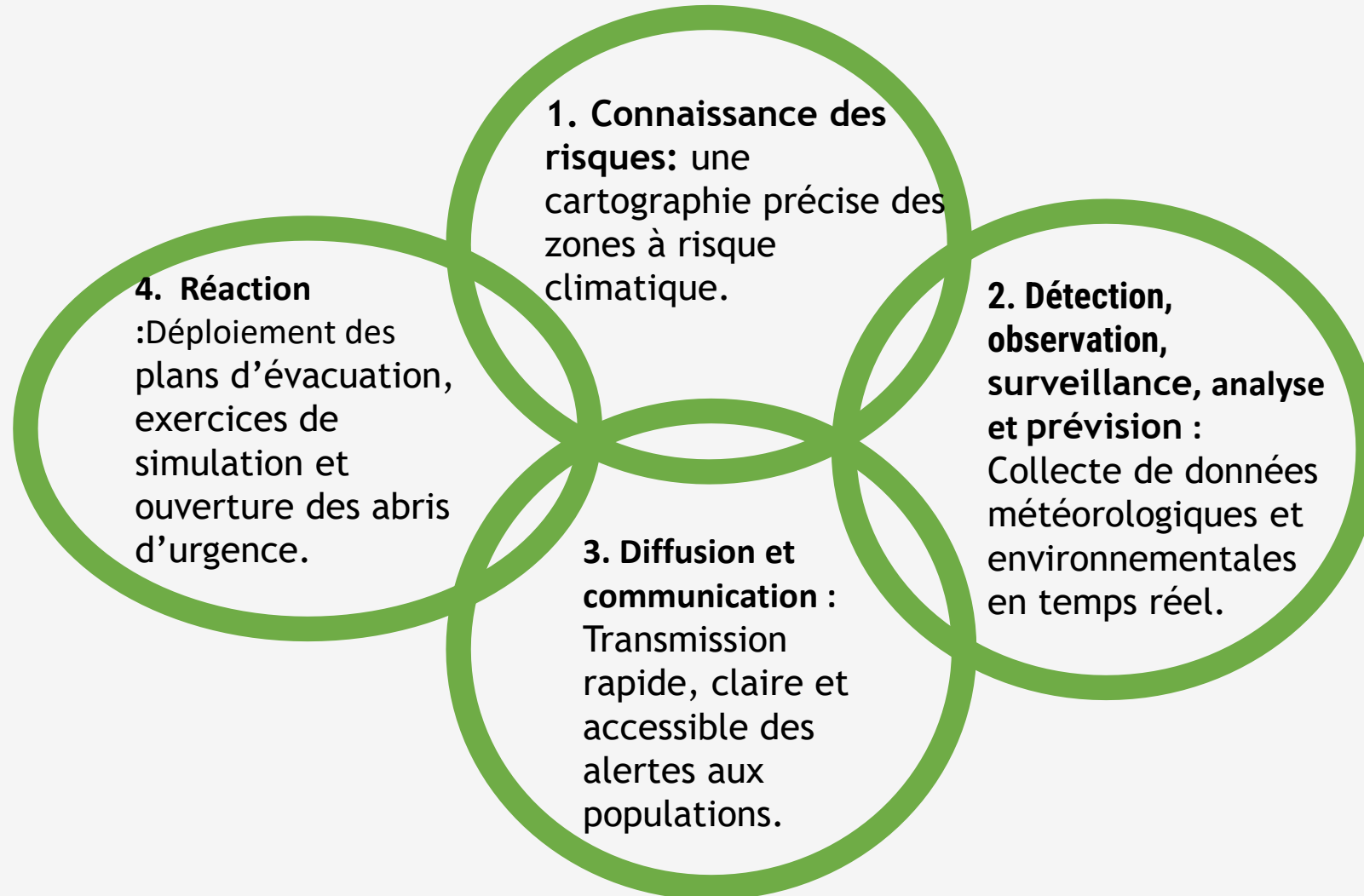
Vulnérabilité Socio- Environnementale



- Travailleurs en extérieur (exposition directe prolongée).
- Personnes sans-abri (incapacité de mise à l'abri).

4. SYSTÈMES D'ALERTE PRÉCOCE, DE PRÉVENTION ET DE COMMUNICATION DE CRISE

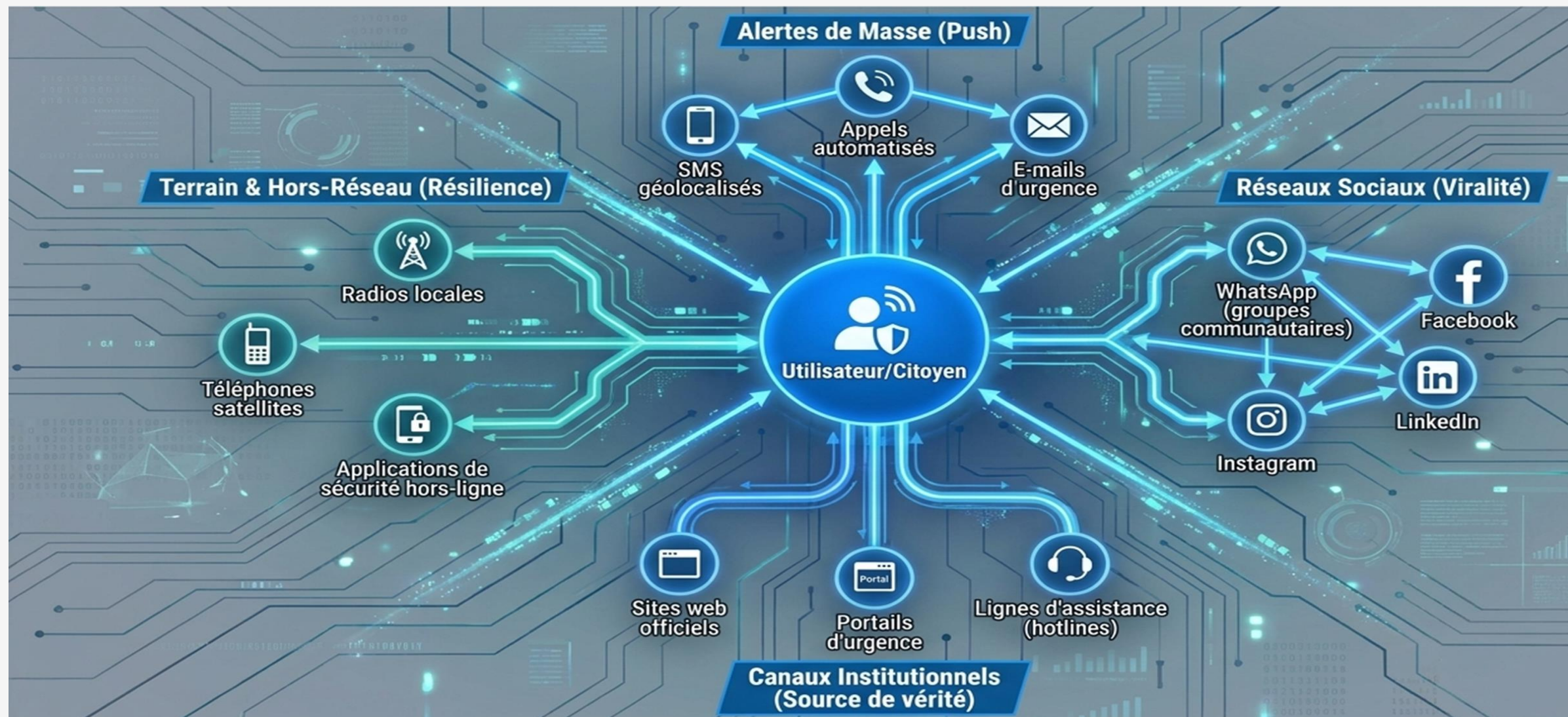
☐ Systèmes d'alerte précoce (SAP)



Quatre piliers fondamentaux d'un système d'alerte précoce (SAP)

4. SYSTÈMES D'ALERTE PRÉCOCE, DE PRÉVENTION ET DE COMMUNICATION DE CRISE


❑ Écosystème de communication de crise



4. SYSTÈMES D'ALERTE PRÉCOCE, DE PRÉVENTION ET DE COMMUNICATION DE CRISE

Stratégies d'Adaptation : Transformer la Ville et les Habitudes

Infrastructures (Urbanisme)



Îlots de fraîcheur :
Végétalisation urbaine agressive.

Sols vivants :
Reconstruire la perméabilité des sols.

Matériaux : Revoir la composition des bâtis pour l'inertie thermique.

Équipement ciblé :
Prioriser la climatisation et ventilation dans les maisons, les écoles et les hôpitaux.

Comportements (Individus)

Sensibilisation : Formation continue des populations locales aux risques.

Hydratation stricte : Boire régulièrement avant même de ressentir la soif.

Refroidissement actif : Se rincer le corps plusieurs fois par jour lors des pics.

Évitement : Aménager les horaires de travail pour éviter l'exposition solaire maximale.

5. LIMITES ET PERSPECTIVES

☐ Limites



Le Déficit Cartographique

Absence critique d'une cartographie nationale détaillée des zones à risque et de systèmes d'alerte précoce (SAP) couvrant tout le territoire.

La Fracture Infrastructurelle

La SODEXAM manque d'infrastructures d'observation et d'équipements météorologiques, paralysant la prévision en temps réel.

L'Échec de la Transmission

Les bulletins météorologiques existent, mais leur diffusion n'atteint pas les communautés ni les ménages vulnérables du dernier kilomètre.

Le Vide Documentaire

Insuffisance globale de recherche et de documentation sur cette thématique spécifique en Côte d'Ivoire.



5. LIMITES ET PERSPECTIVES

□ Perspectives

Perspectives stratégiques : Une feuille de route climatique et sanitaire



Intégration Politique

Inscrire le changement climatique au cœur des politiques de santé pour surveiller les maladies métaboliques.



Synergie Académique

Associer les chercheurs universitaires aux projets de santé publique (ex. projet CHINNOVA).



Cartographie Épidémiologique

Dresser une carte nationale des pathologies métaboliques liées au climat pour cibler les données.



Open Data & IA

Démocratiser l'accès aux données météorologiques et déployer l'Intelligence Artificielle (IA) pour l'anticipation et la prévention des canicules.



Renforcement des Systèmes de Santé

Renforcer la résilience des systèmes de santé pour mieux prendre en charge les maladies chroniques dans un contexte climatique changeant.

Je vous remercie



Alertes
Précoces
pour
Tous