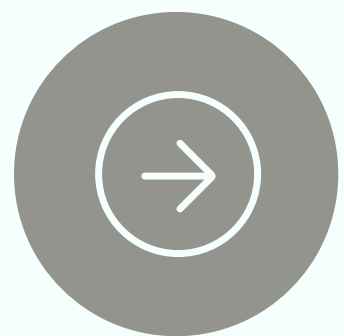


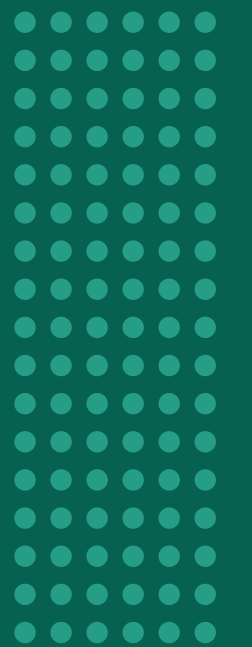


INCLUSION SOCIALE DANS L'ADAPTATION:



Genre, jeunesse, populations rurales et marginalisées.

30 avril 2026

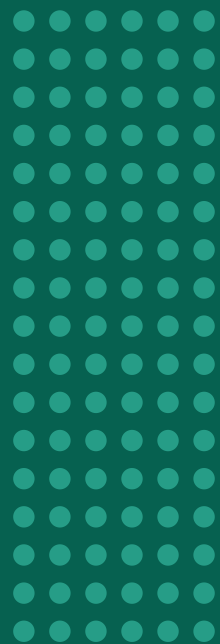
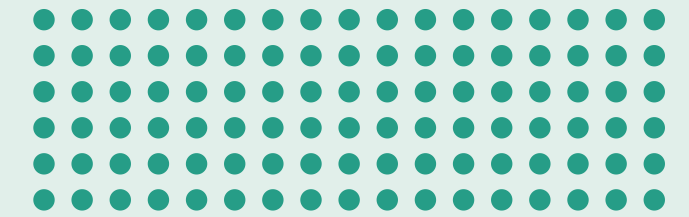


Justice climatique, adaptation et inclusion sociale

La **justice climatique** reconnaît que les impacts des changements climatiques ne sont pas répartis équitablement : les personnes qui contribuent le moins aux changements climatiques en subissent les plus grandes conséquences.

L'**adaptation aux changements climatiques** consiste à ajuster les systèmes naturels et humains pour limiter les dégâts causés par les impacts actuels et futurs des dérèglements climatiques.

L'**inclusion sociale** est un processus visant à garantir l'égalité des chances et la pleine participation de tous les individus à la société, indépendamment de leurs différences ou vulnérabilités.



Populations vulnérables face aux changements climatiques



Genre

- Accès limité aux ressources
- Forte représentation dans les secteurs dépendants du climat
- Grande partie des responsabilités domestiques
- Sous-représentation dans les instances de décision



Les populations rurales

- Dépendance aux ressources naturelles
- Exposition accrue aux aléas
- Accès limité aux infrastructures et services



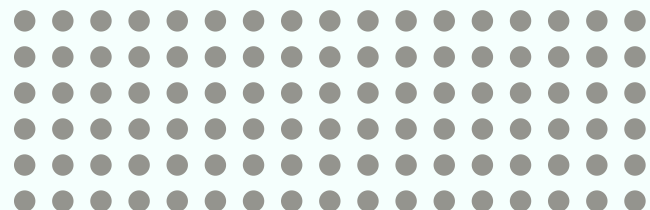
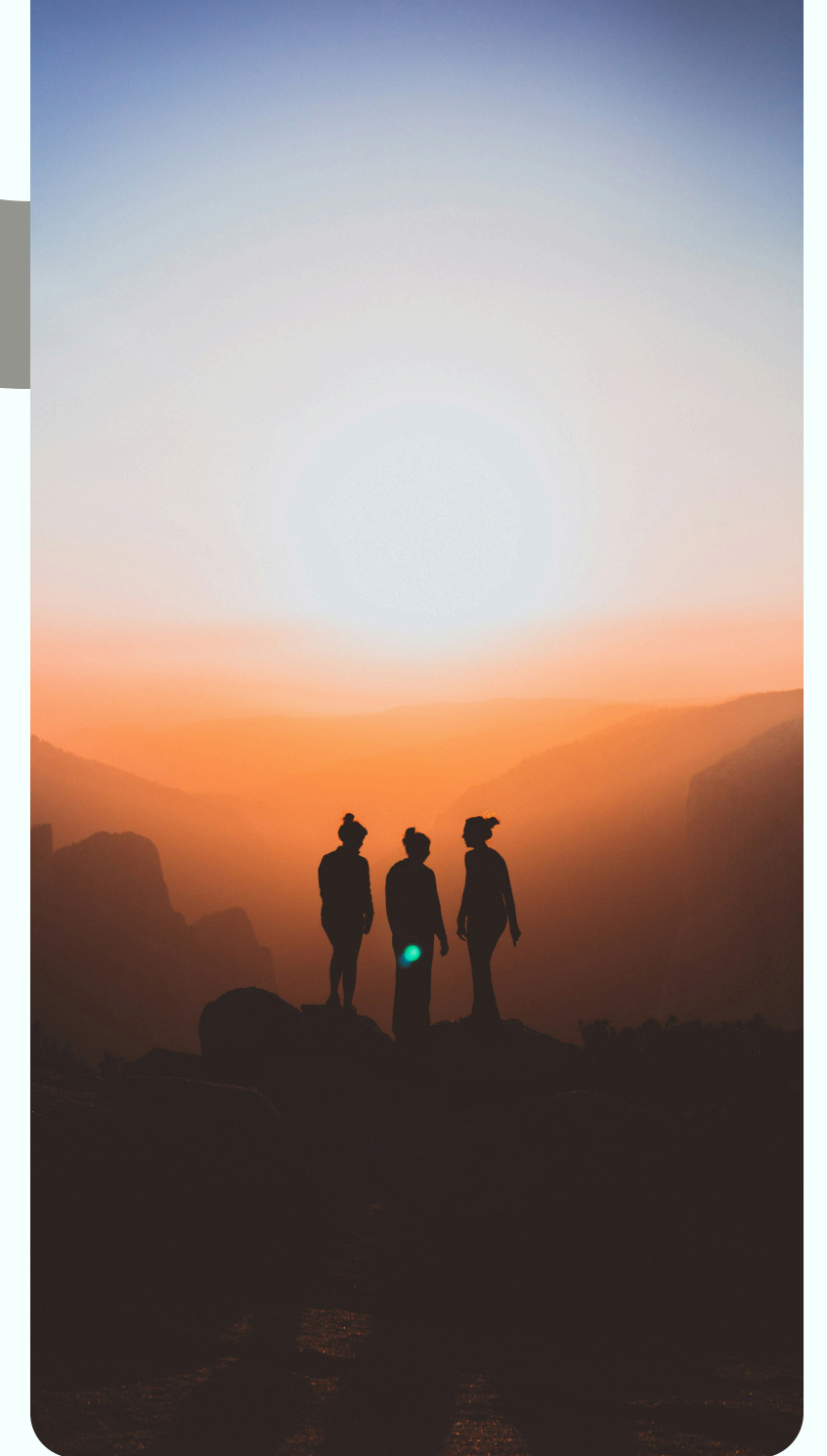
Jeunesse

- Exposition prolongée aux impacts
- Peu intégrés dans les décisions politiques



Les populations marginalisées

- Cumule de plusieurs formes d'exclusion
- Exposition accrue aux risques



L'inclusion sociale dans les mesures d'adaptation



Participation effective

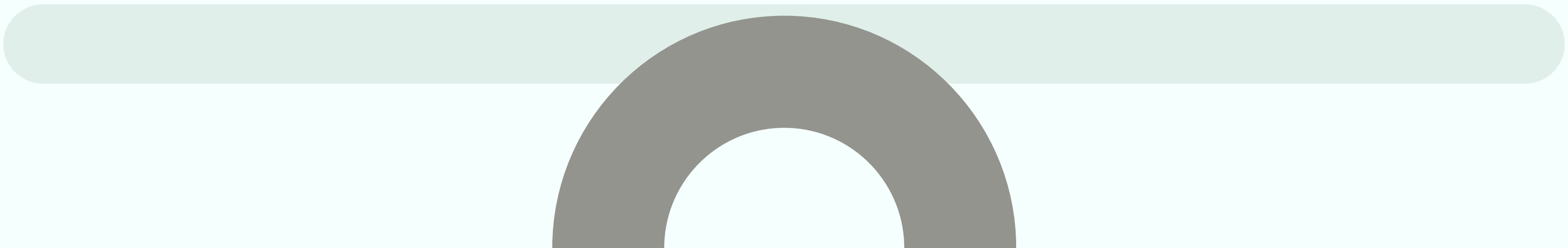



Renforcement des capacités



Intégration des enjeux de genre et d'équité

L'inclusion sociale dans l'adaptation permet de **cibler les besoins réels** des populations les plus exposées, d'assurer une **répartition équitable des bénéfices de l'adaptation** et de **renforcer l'appropriation locale des actions**. Cela permet aussi de **prévenir la maladaptation**, c'est-à-dire des actions d'adaptation qui ont un effet inverse et qui accentuent les inégalités et la vulnérabilité.



MERCI!



Elisa Mairet
elisa.mairet.em@gmail.com

